

Magnetni ventil

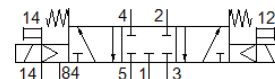
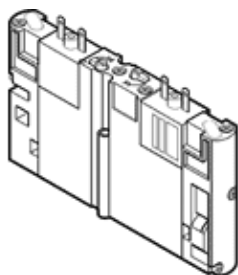
CPA14-M1H-5/3-GS

Številka dela: 173945
Izdelek, ki se opuša

FESTO

Ta tip je primeren za vakuum.

Tip, ki se opuša. Dobavljen do 2018. Za alternativni izdelek si oglejte portal za podporo.



Podatkovni list

Značilnost	Vrednost
Ventil	5/3 zaprt
Način vklopa	električni
Širina	14 mm
Normalni imenski pretok	550 l/min
Obratovalni tlak	-0,9 ... 10 bar
Konstruktivna zgradba	Drsnik bata
Način vračanja	pnevmatična vzmet
Imenska velikost	5 mm
Funkcija izpuha	ni dušen
Princip tesnenja	mehak
Položaj vgradnje	poljuben
Pomožni ročni vklop	s priborom, zaskočljiv
Vrsta krmiljenja	predkrmiljen
Smer pretoka	ni reverzibilen
Krmilni tlak	3 ... 8 bar
b vrednost	0,27
C-vrednost	2,4 l/sbar
Čas preklopa izključen	30 ms
Čas preklopa vključen	13 ms
Delovni medij	Stisnjen zrak po ISO8573-1:2010 [7:4:4]
Opozorilo za obratovalni in krmilni medij	Možno obratovanje z naoljevanjem (potrebno za nadaljnje operacije)
Razred odpornosti proti koroziji KBK	2
Temperatura medija	-5 ... 50 °C
Temperatura okolice	-5 ... 50 °C
Način pritrditve	s skoznjo izvrtino
Pnevmatični priključek 1	Priključna plošča
Pnevmatični priključek 2	Priključna plošča
Pnevmatični priključek 3	Priključna plošča
Pnevmatični priključek 4	Priključna plošča
Pnevmatični priključek 5	Priključna plošča
Informacije o materialu tesnil	NBR
Informacije o materialu ohišja	Tlačno liti aluminij