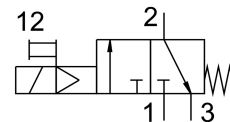


# Vklopni ventil HEE-1/8-D-MINI-110-NPT

Številka dela: 173901

FESTO



## Podatkovni list

Značilnost	Vrednost
Dimenzija rasterja	40 mm
Konstruktivna zgradba	batni drsnik
Način upravljanja	električno
Načelo tesnjenja	mehko
Funkcija iztekajočega zraka	brez možnosti dušenja
Pomožno ročno upravljanje	zaskočitev
Način vračanja	mehanska vzmet
Način krmiljenja	predkrmiljenje
Ventilska funkcija	3/2, zaprt, monostabilen
Delovni tlak	2.5 bar...16 bar
Vrednost C	4.4 000022
b-vrednost	0.44
Normalen nazivni pretok	1000 l/min
Trajanje vklopa	100%
Karakteristike tuljave	110 V AC: 50/60 Hz, pritezna moč 5,0 VA, držalna moč 3,7 VA
Dovoljena nihanja napetosti	+/- 10 %
Delovni medij	Stisnjen zrak v skladu z ISO 8573-1:2010 [7:4:4] Inertni plini
Napotek glede delovnega/krmilnega medija	možno delovanje z oljenjem (potrebno pri nadaljnjem delovanju)
Razred korozijske odpornosti KBK	2 – zmerna korozijska obremenitev
Napotek glede materialov	V skladu z RoHS
Skladnost z LABS	VDMA24364-B1/B2-L
Temperatura medija	-10 °C...60 °C
Temperatura okolice	-10 °C...60 °C
Oznaka CE (glej izjavo o skladnosti)	v skladu z direktivo EU o nizki napetosti
Oznaka UKCA (glejte izjavo o skladnosti)	v skladu s predpisi Združenega kraljestva za električno opremo
Način pritrditve	vgradnja v napeljavo z opremo
Položaj vgradnje	poljubno
Smer toka	ni reverzibilna
Teža izdelka	223 g
Pnevmatični priključek 1	1/8 NPT

Značilnost	Vrednost
Pnevmatični priključek 2	1/8 NPT
Pnevmatični priključek 3	G1/8
Razred čistosti zraka na izhodu	Stisnjen zrak po standardu ISO 8573-1:2010 [7:4:4] Inertni plini
Dovajanje krmilnega zraka	interni
Električni priključek	Oblika C Vtič v skladu s standardom DIN EN 175301-803
Prikaz stanja signala	z opremo
Material tesnil	NBR
Material ohišja	aluminijeva tlačna litina