

# Vklopni ventil HE-1/4-D-MINI-NPT

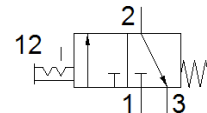
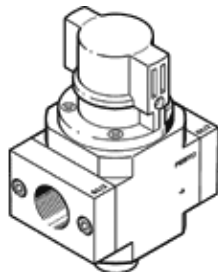
Številka dela: 173893

Classic - ne uporabljajte za nove konstrukcije

za enote za pripravo zraka, s priključno ploščo z navoji.

Moderne alternative najdete z vnosom prvih štirih mest kode tipa v polje za iskanje.

FESTO



## Podatkovni list

Značilnost	Vrednost
Dimenzija rastra	40 mm
Konstruktivna zgradba	Drsnik bata
Način vklopa	ročno
Princip tesnenja	mehak
Funkcija izpuha	ni dušen
Pomožni ročni vklop	brez
Ventil	3/2 bistabilen
Obratovalni tlak	0 ... 16 bar
C-vrednost	7,2 l/sbar
b vrednost	0,28
Normalni imenski pretok	1.500 l/min
Trajanje vklopa	100 %
Delovni medij	Stisnjen zrak po ISO8573-1:2010 [7:4:4] Inertni plini
Opozorilo za obratovalni in krmilni medij	Možno obratovanje z naoljevanjem (potrebno za nadaljnje operacije)
Razred odpornosti proti koroziji KBK	2 - zmerna korozijska obremenitev
Opomba o materialu	Ustreza RoHS
LABS (PWIS) skladnost	VDMA24364-B1/B2-L
Temperatura medija	-10 ... 60 °C
Temperatura okolice	-10 ... 60 °C
Način pritrditve	Vgradnja voda s priborom
Položaj vgradnje	poljuben
Smer pretoka	ni reverzibilen
Masa izdelka	192 g
Pnevmatični priključek 1	1/4 NPT
Pnevmatični priključek 2	1/4 NPT
Pnevmatični priključek 3	G1/8
Stopnja čistosti zraka na izhodu	Stisnjen zrak po ISO8573-1:2010 [7:4:4] Inertni plini
Material, tesnilo	NBR
Material, ohišje	Tlačno liti aluminij