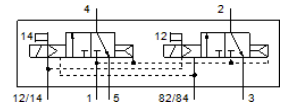
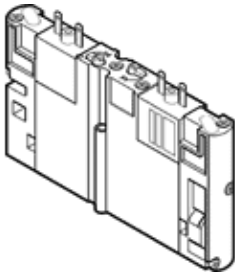


Magnetni ventil CPA10-M1H-2X3-GLS

Številka dela: 173452
Izdelek, ki se opušča

FESTO

Tip, ki se opušča. Dobavljiv do 2017. Za alternativni izdelek si oglejte portal za podporo.



Podatkovni list

Značilnost	Vrednost
Ventil	2x3/2 zaprt monostabilen
Način vklopa	električni
Širina	10 mm
Normalni imenski pretok	220 l/min
Obratovalni tlak	3 ... 10 bar
Konstrukcijska zgradba	Drsnik bata
Način vračanja	pnevmatična vzmet
Imenska velikost	3,6 mm
Funkcija izpuha	ni dušen
Princip tesnenja	mehak
Položaj vgradnje	poljuben
Pomožni ročni vklop	s priborom, zaskočljiv
Vrsta krmiljenja	predkrmiljen
Smer pretoka	ni reverzibilen
Krmilni tlak	3 ... 8 bar
b vrednost	0,27
C-vrednost	1,03 l/sbar
Čas preklopa izključen	18 ms
Čas preklopa vključen	8 ms
Delovni medij	Stisnjen zrak po ISO8573-1:2010 [7:4:4]
Opozorilo za obratovalni in krmilni medij	Možno obratovanje z naoljevanjem (potrebno za nadaljnje operacije)
Razred odpornosti proti koroziji KBK	2
Temperatura medija	-5 ... 50 °C
Temperatura okolice	-5 ... 50 °C
Način pritrditve	s skoznjo izvrtino
Pnevmatični priključek 1	Priključna plošča
Pnevmatični priključek 2	Priključna plošča
Pnevmatični priključek 3	Priključna plošča
Informacije o materialu tesnil	NBR
Informacije o materialu ohišja	Tlačno liti aluminij