

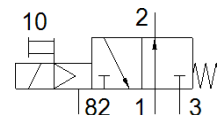
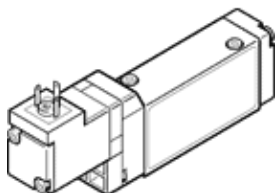
Magnetni ventil

MOEBH-3/2-5,0-B-110AC

Številka dela: 173081
Izdelek, ki se opuša

FESTO

z magnetno tuljavo in s pomožnim ročnim vklopom, brez vtičnice.
Tip, ki se opuša. Dobavljiv do 2016. Za alternativni izdelek si oglejte portal za podporo.



Podatkovni list

Značilnost	Vrednost
Ventil	3/2 odprt monostabilen
Način vklopa	električni
Širina	17,8 mm
Normalni imenski pretok	600 l/min
Obratovalni tlak	2 ... 8 bar
Konstruktivna zgradba	Drsnik bata
Način vračanja	mehanska vzmet
Vrsta zaščite	IP65
Dovoljenje	c UL us - Recognized (OL)
Imenska velikost	5 mm
Dimenzija rastra	18 mm
Funkcija izpuha	z dušenjem
Princip tesnenja	mehak
Položaj vgradnje	poljuben
Pomožni ročni vklop	s priborom, zaskočljiv
Vrsta krmiljenja	predkrmiljen
Napajanje s krmilnim zrakom	notranji
Smer pretoka	ni reverzibilen
Brez prekrivanja	da
Opomba o prisilni dinamizaciji	Preklopna frekvenca najmanj 1x na teden
b vrednost	0,38
C-vrednost	2,75 l/sbar
Čas preklopa izključen	28 ms
Čas preklopa vključen	10 ms
Trajanje vklopa	100%
Karakteristika tuljave	110 V AC: 50/60 Hz, pritezna moč 3 VA, držalna moč 2,4 VA
Delovni medij	Stisnjen zrak po ISO8573-1:2010 [7:4:4]
Opozorilo za obratovalni in krmilni medij	Možno obratovanje z naoljevanjem (potrebno za nadaljnje operacije)
CE oznaka (glejte izjavo o skladnosti)	po nizkonapetostni smernici EU
Odpornost na vibracije	Test transporta s stopnjo zahtevnosti 1 po FN 942017-4 in EN 60068-2-6
Odpornost na udarce	Shock test with severity level 2 in accordance with FN 942017-5 and EN 60068-2-27
Razred odpornosti proti koroziji KBK	2
Temperatura skladiščenja	-20 ... 40 °C
Temperatura medija	-5 ... 50 °C
Nivo glasnosti	75 dB(A)
Krmilni medij	Stisnjen zrak po ISO8573-1:2010 [7:4:4]
Temperatura okolice	-5 ... 50 °C
Masa izdelka	105 g
Električni priključek	Vtič štirioba oblika po EN 175301-803

Značilnost	Vrednost
	Oblika C
Način pritrditve	na priključni plošči
Priključek krmilnega izpuha 82/84	Priključna plošča
Priključek krmilnega zraka 12	Priključna plošča
Priključek krmilnega zraka 14	Priključna plošča
Pnevmatični priključek 1	Priključna plošča
Pnevmatični priključek 2	Priključna plošča
Pnevmatični priključek 3	Priključna plošča
Opomba o materialu	Ustreza RoHS
Informacije o materialu tesnil	HNBR NBR
Informacije o materialu ohišja	Tlačno liti aluminij