

Vklopni ventil HEE-D-MIDI-230

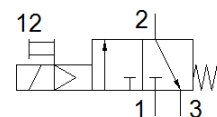
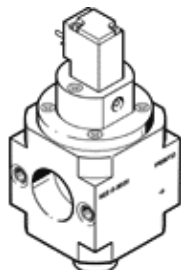
Številka dela: 172961

Classic - ne uporabljajte za nove konstrukcije

za enote za pripravo zraka, brez navojne priključne plošče z navojnimi zatiči FRB.

Moderne alternative najdete z vnosom prvih štirih mest kode tipa v polje za iskanje.

FESTO



Podatkovni list

Značilnost	Vrednost
Konstruktivna zgradba	Drsnik bata
Način vklopa	električni
Princip tesnenja	mehak
Funkcija izpuha	ni dušen
Pomožni ročni vklop	zaskočljiv
Način vračanja	mehanska vzmet
Vrsta krmiljenja	predkrmiljen
Ventil	3/2 zaprt monostabilen
Obratovalni tlak	2,5 ... 16 bar
Trajanje vklopa	100 %
Karakteristika tuljave	230 V AC: 50/60 Hz, pritezna moč 5 VA, držalna moč 3,7 VA
Dopustna nihanja napajanja	-14 % / +10 %
Delovni medij	Stisnjen zrak po ISO8573-1:2010 [7:4:4] Inertni plini
Opozorilo za obratovalni in krmilni medij	Možno obratovanje z naoljevanjem (potrebno za nadaljnje operacije)
Razred odpornosti proti koroziji KBK	2 - zmerna korozijska obremenitev
Opomba o materialu	Ustreza RoHS
LABS (PWIS) skladnost	VDMA24364-B1/B2-L
Temperatura medija	-10 ... 60 °C
Temperatura okolice	-10 ... 60 °C
CE oznaka (glejte izjavo o skladnosti)	po nizkonapetostni smernici EU
UKCA oznaka (glej izjavo o skladnosti)	v skladu s predpisi Združenega kraljestva za električno opremo
Način pritrditve	Vgradnja voda s priborom
Položaj vgradnje	poljuben
Smer pretoka	ni reverzibilen
Masa izdelka	500 g
Pnevmatični priključek 3	G1/4
Stopnja čistosti zraka na izhodu	Stisnjen zrak po ISO8573-1:2010 [7:4:4] Inertni plini
Električni priključek	Priključna shema, oblika C, po EN 175301-803 Vtič po DIN EN 175301-803
Prikaz stanja signala	s priborom
Material, tesnilo	NBR
Material, ohišje	Tlačno liti aluminij