

# Vklopni ventil HEE-3/4-D-MAXI-110

Številka dela: 172951

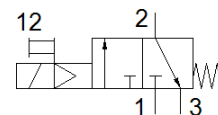
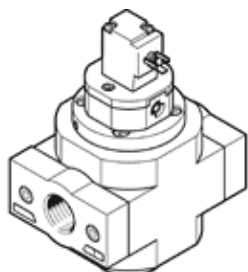
Classic - ne uporabljajte za nove konstrukcije

za enote za pripravo zraka.

Moderne alternative najdete z vnosom prvih štirih mest kode tipa v polje za iskanje.

Tip, ki se opušta. Dobavljiv do 2022. Za alternativni izdelek si oglejte portal za podporo.

FESTO



## Podatkovni list

Značilnost	Vrednost
Konstruktivna zgradba	Drsnik bata
Način vklopa	električni
Princip tesnenja	mehak
Funkcija izpuha	ni dušen
Pomožni ročni vklop	zaskočljiv
Način vračanja	mehanska vzmet
Vrsta krmiljenja	predkrmiljen
Ventil	3/2 zaprt monostabilen
Obratovalni tlak	2,5 ... 16 bar
C-vrednost	28 l/sbar
b vrednost	0,32
Normalni imenski pretok	6.000 l/min
Trajanje vklopa	100 %
Karakteristika tuljave	110 V AC: 50/60 Hz, pritezna moč 5 VA, držalna moč 3,7 VA
Dopustna nihanja napajanja	+/- 10 %
Delovni medij	Stisnjen zrak po ISO8573-1:2010 [7:4:4] Inertni plini
Opozorilo za obratovalni in krmilni medij	Možno obratovanje z naoljevanjem (potrebno za nadaljnje operacije)
Razred odpornosti proti koroziji KBK	2 - zmerna korozijska obremenitev
Opomba o materialu	Ustreza RoHS
Temperatura medija	-10 ... 60 °C
Temperatura okolice	-10 ... 60 °C
CE oznaka (glejte izjavo o skladnosti)	po nizkonapetostni smernici EU
Način pritrditve	Vgradnja voda s priborom
Položaj vgradnje	poljuben
Smer pretoka	ni reverzibilen
Masa izdelka	800 g
Pnevmatični priključek 1	G3/4
Pnevmatični priključek 2	G3/4
Pnevmatični priključek 3	G3/8
Stopnja čistosti zraka na izhodu	Stisnjen zrak po ISO8573-1:2010 [7:4:4] Inertni plini
Električni priključek	Priključna shema, oblika C, po EN 175301-803 Vtič po DIN EN 175301-803
Príkaz stanja signala	s priborom
Material, tesnilo	NBR
Material, ohišje	Tlačno liti aluminij