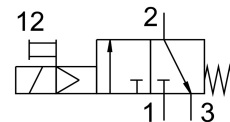


Vklopni ventil HEE-3/8-D-MIDI-230

Številka dela: 172943

FESTO



Podatkovni list

| Značilnost | Vrednost |
|--|---|
| Konstruktivna zgradba | batni drsnik |
| Način upravljanja | električno |
| Načelo tesnjenja | mehko |
| Funkcija iztekajočega zraka | brez možnosti dušenja |
| Pomožno ročno upravljanje | zaskočitev |
| Način vračanja | mehanska vzmet |
| Način krmiljenja | predkrmiljenje |
| Ventilska funkcija | 3/2, zaprt, monostabilen |
| Delovni tlak | 2.5 bar...16 bar |
| Vrednost C | 15.7 000022 |
| b-vrednost | 0.33 |
| Normalen nazivni pretok | 3200 l/min |
| Trajanje vklopa | 100% |
| Karakteristike tuljave | 230 V AC: 50/60 Hz, pritezna moč 5,0 VA, držalna moč 3,7 VA |
| Dovoljena nihanja napetosti | -14 %/+10 % |
| Delovni medij | Stisnjen zrak v skladu z ISO 8573-1:2010 [7:4:4] Inertni plini |
| Napotek glede delovnega/krmilnega medija | možno delovanje z oljenjem (potrebno pri nadaljnjem delovanju) |
| Razred korozijske odpornosti KBK | 2 – zmerna korozijska obremenitev |
| Napotek glede materialov | V skladu z RoHS |
| Skladnost z LABS | VDMA24364-B1/B2-L |
| Temperatura medija | -10 °C...60 °C |
| Temperatura okolice | -10 °C...60 °C |
| Oznaka CE (glej izjavo o skladnosti) | v skladu z direktivo EU o nizki napetosti |
| Oznaka UKCA (glejte izjavo o skladnosti) | v skladu s predpisi Združenega kraljestva za električno opremo |
| Način pritrditve | vgradnja v napeljavo z opremo |
| Položaj vgradnje | poljubno |
| Smer toka | ni reverzibilna |
| Teža izdelka | 500 g |
| Pnevmatični priključek 1 | G3/8 |
| Pnevmatični priključek 2 | G3/8 |

| Značilnost | Vrednost |
|---------------------------------|---|
| Pnevmatični priključek 3 | G1/4 |
| Razred čistosti zraka na izhodu | Stisnjen zrak po standardu ISO 8573-1:2010 [7:4:4] Inertni plini |
| Električni priključek | Oblika C Vtič v skladu s standardom DIN EN 175301-803 |
| Prikaz stanja signala | z opremo |
| Material tesnil | NBR |
| Material ohišja | aluminijeva tlačna litina |