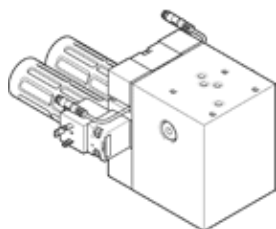


Izklopni ventil PAHL-SM-RE

Številka dela: 1709707

FESTO



Podatkovni list

| Značilnost | Vrednost |
|---|---|
| Širina | 90 mm |
| Način vklopa | električni |
| Princip tesnenja | mehak |
| Položaj vgradnje | poljuben prednostno stoječe (pilotski ventil zgoraj) |
| Pomožni ročni vklop | zaskočljiv Tipalni |
| Konstruktivna zgradba | predkrmiljen sedežni ventil |
| Način vračanja | mehanska vzmet |
| Stikalni element | Vklopni kontakt |
| Vrsta krmiljenja | predkrmiljen |
| Napajanje s krmilnim zrakom | zunanji |
| Ventil | 2x2/2 potni, monostabilen, odprt |
| Varnostna funkcija | Odzračitev krmilne komore |
| Performančni nivo (PL) | Odzračitev krmilne komore / kategorija 3, Performance Level d |
| CCF ukrepi | Upoštevajte meje obratovalnega tlaka Upoštevajte meje obratovalne napetosti Upoštevajte kakovost stisnjene zraka Upoštevajte nihanje/sunke Uporaba dovoljenih glušnikov Slediti impulznemu vzorcu na časovnih varnostnih izhodih Upoštevajte meje krmilnega tlaka Upoštevajte temperaturno območje Upoštevati dopustna magnetna polja |
| Prikaz stanja signala | LED |
| Zaznavanje krmilnega položaja | Mirovni položaj s senzorjem |
| Displej preklopne statusa senzorja | LED |
| Obratovalni tlak | 0 ... 50 bar |
| Krmilni tlak | 6 ... 10 bar |
| Trajanje vklopa | 100% |
| Imenska delovna napetost DC | 24 V |
| Delovni medij | Stisnjen zrak po ISO8573-1:2010 [7:4:4] Inertni plini |
| CE oznaka (glejte izjavo o skladnosti) | po strojni smernici EU |
| Odpornost na vibracije | Test transporta s stopnjo zahtevnosti 2 po FN 942017-4 in EN 60068-2-6 |
| Odpornost na udarce | Udarni preizkus s stopnjo zahtevnosti 2 po FN 942017-5 in EN 60068-2-27 |
| Razred odpornosti proti koroziji KBK | 2 - zmerna korozijska obremenitev |
| Temperatura medija | 5 ... 50 °C |
| Krmilni medij | Stisnjen zrak po ISO8573-1:2010 [7:4:4] Inertni plini |
| Temperatura okolice | 5 ... 50 °C |
| Masa izdelka | 3.500 g |
| Območje obratovalne napetosti DC senzorja | 10 ... 30 V |
| Električni priključek | po EN 175301-803 Priključna shema PP, kodiranje na pinu 2 in 5 |
| Priključek senzorja | 3-polni |

| Značilnost | Vrednost |
|---------------------------|--|
| | M8x1 Kabel z vtičem |
| Pnevmatični priključek 10 | G1/4 |
| Pnevmatični priključek 2a | G3/4 |
| Pnevmatični priključek 2b | G3/4 |
| Opomba o materialu | Vsebuje materiale, ki vsebujejo LABS Ustreza RoHS |
| Material, ohišje | Aluminij eloksiran |