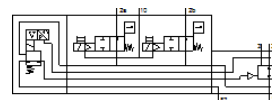


Električni regulator tlaka

PREL-186-HP3-A4-A-40CFX2-1

Številka dela: 1709210

FESTO



Podatkovni list

Značilnost	Vrednost
Velikost	186
Imenski premer DN	45
Serija	L
Položaj vgradnje	pravokoten
Način vklopa	električni
Konstruktivna zgradba	električno nastavljen regulator tlaka
Regulator	Izstopni tlak konstanten s kompenzacijo predtlaka s sekundarno odzračitvijo
Varnostna funkcija	Odzračitev krmilne komore
Performančni nivo (PL)	Odzračitev krmilne komore / kategorija 3, Performance Level d
Obratovalni tlak	0 ... 50 bar
Območje regulacije tlaka	0,4 ... 40 bar
Maks. tlačna histereza	0,1 bar
Imenska delovna napetost DC	24 V
Območje signala analognih izhodov	4 - 20 mA
Območje signala analognih vhodov	4 - 20 mA
Želena/dejanska vrednost	Tip toka 4 - 20 mA
Delovni medij	Stisnjen zrak po ISO8573-1:2010 [7:4:4] Inertni plini
CE oznaka (glejte izjavo o skladnosti)	po EU-smernici za tlačne naprave po strojni smernici EU
Razred odpornosti proti koroziji KBK	2 - zmerna korozijska obremenitev
Temperatura skladiščenja	-10 ... 60 °C
Neoporečnost za živila	Glej razširjene informacije o materialu
Temperatura medija	5 ... 50 °C
Temperatura okolice	5 ... 50 °C
Dovoljenje	SE Type Test Certification
Električni priključek IN	Vtič, M12, 5-polni, A kodiran
Električni priključek OUT	Vtič, M12, 5-polni, A kodiran
Način pritrditve	po izbiri: na enoti za pripravo zraka s priborom
Pnevmatični priključek 1	G1
Pnevmatični priključek 11	G1/4
Pnevmatični priključek 2	G1
Pnevmatični priključek 22	G1/4
Pnevmatični priključek 3	G1
Pnevmatični priključek 82	G1/2
Opomba o materialu	Vsebuje materiale, ki vsebujejo LABS Ustreza RoHS
Material, pokrov spodaj	Aluminij eloksiran
Material, vzmet	Vzmetno jeklo
Material, ohišje	Aluminij eloksiran