

Magnetni ventil

CPE18-M2H-5/3GS-1/4

Številka dela: 170284

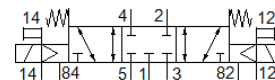
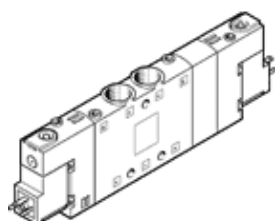
Classic - ne uporabljajte za nove konstrukcije

visoka gostota komponent.

Ta tip je primeren za vakuum. Vrstna montaža je možna samo za 5/2 in 5/3 potne ventile CPE10/14/18, prosimo, ne montirajte kombinacije s potnimi ventili 3/2.

Moderne alternative najdete z vnosom prvih štirih mest kode tipa v polje za iskanje.

FESTO



Podatkovni list

| Značilnost | Vrednost |
|---|---|
| Ventil | 5/3 zaprt |
| Način vklopa | električni |
| Širina | 18 mm |
| Normalni imenski pretok | 1.450 l/min |
| Obratovalni tlak MPa | -0,09 ... 1 MPa |
| Obratovalni tlak | -0,9 ... 10 bar |
| Konstrukcijska zgradba | Drsnik bata |
| Način vračanja | mehanska vzmet |
| Dovoljenje | c UL us - Recognized (OL) |
| Morska klasifikacija | glej certifikat |
| CE oznaka (glejte izjavo o skladnosti) | po nizkonapetostni smernici EU |
| UKCA oznaka (glej Izjavo o skladnosti) | v skladu s predpisi Združenega kraljestva za električno opremo |
| Vrsta zaščite | IP65 z vtičnico po IEC 60529 |
| Imenska velikost | 8 mm |
| Funkcija izpuha | z dušenjem |
| Princip tesnenja | mehak |
| Položaj vgradnje | poljuben |
| Pomožni ročni vklop | s priborom, zaskočljiv Tipalni |
| Vrsta krmiljenja | predkrmiljen |
| Napajanje s krmilnim zrakom | zunanji |
| Smer pretoka | povraten |
| Oznaka položaja ventila | Nosilec ploščice |
| Prekritje | pozitivno prekritje |
| Krmilni tlak Mpa | 0,25 ... 1 MPa |
| Krmilni tlak | 2,5 ... 10 bar |
| Čas preklopa izključen | 38 ms |
| Čas preklopa vključen | 20 ms |
| Trajanje vklopa | 100 % |
| Maks. pozitiven preizkusni impulz pri 0 signalu | 3.300 µs |
| Maks. negativni preizkusni impulz pri 1 signalu | 3.100 µs |
| Karakteristika tuljave | 110 V AC: 50/60 Hz, pritezna moč 3 VA, držalna moč 2,4 VA |
| Dopustna nihanja napajanja | -15 % / +10 % |
| Delovni medij | Stisnjen zrak po ISO8573-1:2010 [7:4:4] |
| Opozorilo za obratovalni in krmilni medij | Možno obratovanje z naoljevanjem (potrebno za nadaljnje operacije) |
| Odpornost na vibracije | Test transporta s stopnjo zahtevnosti 2 po FN 942017-4 in EN 60068-2-6 |
| Odpornost na udarce | Udarni preizkus s stopnjo zahtevnosti 2 po FN 942017-5 in EN 60068-2-27 |
| Razred odpornosti proti koroziji KBK | 2 - zmerna korozijska obremenitev |

| Značilnost | Vrednost |
|--------------------------------|--|
| LABS (PWIS) skladnost | VDMA24364-B1/B2-L |
| Temperatura medija | -5 ... 50 °C |
| Krmilni medij | Stisnjen zrak po ISO8573-1:2010 [7:4:4] |
| Temperatura okolice | -5 ... 50 °C |
| Masa izdelka | 280 g |
| Električni priključek | Priključna shema, oblika C, po EN 175301-803 |
| Način pritrditve | s skošnjo izvrtino |
| Priključek krmilnega izpuha 82 | M5 |
| Priključek krmilnega izpuha 84 | M5 |
| Priključek krmilnega zraka 12 | M5 |
| Priključek krmilnega zraka 14 | M5 |
| Pnevmatični priključek 1 | G1/4 |
| Pnevmatični priključek 2 | G1/4 |
| Pnevmatični priključek 3 | G1/4 |
| Pnevmatični priključek 4 | G1/4 |
| Pnevmatični priključek 5 | G1/4 |
| Opomba o materialu | Ustreza RoHS |
| Material, tesnilo | NBR |
| Material, ohišje | Tlačno liti aluminij |