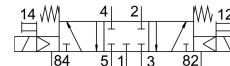


Magnetni ventil CPE24-M1H-5/3G-3/8

Številka dela: 170265

FESTO



Podatkovni list

Značilnost	Vrednost
Ventilska funkcija	5/3, zaprt
Način upravljanja	električno
Konstruktivna širina	24 mm
Normalen nazivni pretok	3000 l/min
Pnevmatični delovni priključek	G3/8
Delovna napetost	24 V DC
Delovni tlak	0.25 MPa...1 MPa 2.5 bar...10 bar
Konstruktivna zgradba	batni drsnik
Način vračanja	mehanska vzmet
Odobritev	c UL us – Recognized (OL)
Pomorska klasifikacija	glej certifikat
Pristojni organ za izdajo certifikata	DNV-TAA000032X
Stopnja zaščite	IP65 z vtičnico v skladu z IEC 60529
Nazivni premer	11 mm
Funkcija iztekajočega zraka	z možnostjo dušenja
Načelo tesnjenja	mehko
Položaj vgradnje	poljubno
Pomožno ročno upravljanje	možnost zaskočitve s pomočjo dodatne opreme tipkalna
Način krmiljenja	predkrmiljenje
Dovajanje krmilnega zraka	interni
Smer toka	ni reverzibilna
Oznaka ventilskega mesta	nosilec ploščic
Prekritje	pozitivno prekrivanje
Čas izklopa	55 ms
Čas vklopa	25 ms
Trajanje vklopa	100%
Največji pozitivni preskusni impulz pri signalu 0	3300 Iš
Največji negativni preskusni impulz pri 1 signalu	3100 Iš

Značilnost	Vrednost
Karakteristike tuljave	24 V DC: 1,5 W
Dovoljena nihanja napetosti	-15 %/+10 %
Delovni medij	Stisnjen zrak v skladu z ISO 8573-1:2010 [7:4:4]
Napotek glede delovnega/krmilnega medija	možno delovanje z oljenjem (potrebno pri nadaljnjem delovanju)
Odpornost proti vibracijam	Preskus transportne uporabe s stopnjo resnosti 2 v skladu s FN 942017-4 in EN 60068-2-6
Odpornost proti udarcem	preskus z udarci s stopnjo resnosti 2 v skladu z FN 942017-5 in EN 60068-2-27
Razred korozijske odpornosti KBK	2 – zmerna korozijska obremenitev
Skladnost z LABS	VDMA24364-B1/B2-L
Temperatura medija	-5 °C...50 °C
Temperatura okolice	-5 °C...50 °C
Teža izdelka	430 g
Električni priključek	Oblika C
Način pritrditve	s prehodno izvrtino
Priključek krmilnega iztekajočega zraka 82	M5
Priključek krmilnega iztekajočega zraka 84	M5
Priključek za krmilni zrak 12	M5
Priključek za krmilni zrak 14	M5
Pnevmatični priključek 1	G3/8
Pnevmatični priključek 2	G3/8
Pnevmatični priključek 3	G3/8
Pnevmatični priključek 4	G3/8
Pnevmatični priključek 5	G3/8
Napotek glede materialov	V skladu z RoHS
Material tesnil	NBR
Material ohišja	aluminijeva tlačna litina