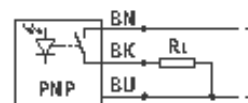
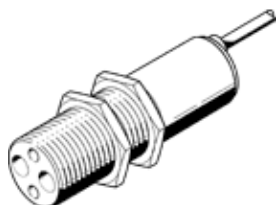


Refleksno svetlobno tipalo SOEG-RT-M18-PS-K-L

Številka dela: 165342

FESTO



Podatkovni list

Značilnost	Vrednost
Ustreza standardu	DIN EN 60947-5-2
Kratkostična odpornost	Pulzirajoč
Vrsta luči	infrardeč
Postopek merjenja	Odbojni svetlobni senzor
Stikalni element	Svetli vklop
Zaščita pred zamenjavo polov	za vse električne priključke
Območje nastavitve spodnje meje	20 mm
Območje nastavitve zgornje meje	430 mm
Možnosti nastavitve	Potenciometer
Prikaz funkcijske rezerve	LED rumena (ne utripa)
Prikaz stanja preklopa	Rumena LED
Maks. preklopna frekvenca	250 Hz
Območje obratovalne napetosti DC	10 ... 30 V
Tok prostega teka	35 mA
Maks. izhodni tok	200 mA
Preostala valovitost	10 %
Izhod stikala	PNP
Padec napetosti	1,8 V
CE-znak	po EMC smernici EU
Razred odpornosti proti koroziji KBK	2
Vrsta zaščite	IP65
Temperatura okolice, premični kabli	-5 ... 55 °C
Temperatura okolice	-5 ... 55 °C
Pritezni moment	20 Nm
Masa izdelka	110 g
Doseg	0 ... 430 mm
Električni priključek	Kabel 3-žilni
Dolžina kabla	2,5 m
Način pritrditve	s protimatico
Informacije o materialu vezne matice	Med (medenina) kroman
Informacije o materialu ohišja	Med (medenina) kroman
Informacije o materialu oplaščenja kabla	PUR