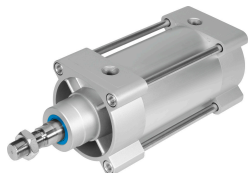


Standardni valj DSBG-100-25-PPSA-N3

Številka dela: 1646815

FESTO



Podatkovni list

Značilnost	Vrednost
Hod	25 mm
Premer bata	100 mm
Navoj batnice	M20x1,5
Blaženje	samonastavljivo pnevmatično blaženje končnega položaja
Položaj vgradnje	poljubno
V skladu s standardom	ISO 15552
Konec batnice	zunanji navoj
Konstruktivna zgradba	Bat Batnica Vlečni drog Cev valja
Zaznavanje položaja	za mejno stikalo
Različice	enostranska batnica
Delovni tlak	0.04 MPa...1.2 MPa 0.4 bar...12 bar
Način delovanja	dvosmerno delovanje
Delovni medij	Stisnjen zrak v skladu z ISO 8573-1:2010 [7:4:4]
Napotek glede delovnega/krmilnega medija	možno delovanje z oljenjem (potrebno pri nadaljnjem delovanju)
Razred korozijske odpornosti KBK	2 – zmerna korozijska obremenitev
Skladnost z LABS	VDMA24364-B1/B2-L
Temperatura okolice	-20 °C...80 °C
Udarna energija v končnih položajih	2.5 J
Dolžina blaženja	31 mm
Teoretična sila pri 0,6 MPa (6 bar, 87 psi), povratni tok	4418 N
Teoretična sila pri 0,6 MPa (6 bar, 87 psi), dotok	4712 N
Premikajoča se masa	1098 g
Premikajoča se masa pri hodu 0 mm	1000 g
Dodatna premikajoča se masa na 10 mm hoda	39 g
Teža izdelka	3900 g
Osnovna teža pri 0 mm hoda	3665 g
Pribitek teže na 10 mm hoda	94 g

Značilnost	Vrednost
Način pritrditve	izbirno: z notranjim navojem z opremo
Pnevmatični priključek	G1/2
Napotek glede materialov	V skladu z RoHS
Material pokrova	aluminijeva tlačna litina, prevlečena
Material tesnila bata	TPE-U (PU)
Material bata	gnetna aluminijeva zlitina
Material batnice	visoko legirano jeklo
Material posnemala batnice	TPE-U (PU)
Material blažilnega tesnila	TPE-U (PU)
Material bata odbojnika	POM
Material cevi valja	Gnetna aluminijeva zlitina, gladko eloksirana
Material matice	jeklo, pocinkano
Material ležaja	POM
Material obročne matice	Jeklo, pocinkano
Material vlečnega sidra	visoko legirano jeklo