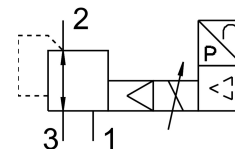


# Proporcionalni regulator tlaka MPPE-3-1/4- -B

Številka dela: 164331

FESTO



## Podatkovni list

Značilnost	Vrednost
Nazivni premer, prezračevanje	7 mm
Nazivna premer, odzračevanje	7 mm
Način upravljanja	električno
Načelo tesnjenja	mehko
Položaj vgradnje	poljubno
Konstruktivna zgradba	predkrmiljeni batni regulacijski ventil
Varnostni napotek	Varnostni položaj MPPE-B: v primeru pretrga napajalnega kabla izhodni tlak ostane nereguliran.
Delovni tlak	0 bar...10 bar
Območje regulacije tlaka	0 bar...10 bar
Vstopni tlak 1	11 bar...12 bar
Največja histereza tlaka	0.05 bar
Čas izklopa	280 ms
Čas vklopa	160 ms
Območje delovne napetosti DC	18 Volt...30 Volt
Referenčna napetost	10 Volt
Preostala valovitost	10 %
Želene/dejanske vrednosti	izbirno: vrsta napetosti 0 - 10 V Tokovni tip 4-20 mA
Delovni medij	Stisnjen zrak v skladu z ISO 8573-1:2010 [7:4:4] Inertni plini
Odobritev	RCM Mark
Oznaka CE (glej izjavo o skladnosti)	v skladu z direktivo EU EMV
Razred korozijske odpornosti KBK	2 – zmerna korozijska obremenitev
Skladnost z LABS	VDMA24364-B2-L
Temperatura medija	0 °C...60 °C
Stopnja zaščite	IP65
Temperatura okolice	0 °C...50 °C
Teža izdelka	920 g

Značilnost	Vrednost
Električni priključek	8-polni M16x0,75 Vtič v skladu z DIN 45326 okrogla oblika
Način pritrditve	s prehodno izvrtino
Pnevmatični priključek 1	G1/4
Pnevmatični priključek 2	G1/4
Pnevmatični priključek 3	G1/4
Napotek glede materialov	V skladu z RoHS
Material ohišja	gnetna aluminijeva zlitina
Material membrane	NBR