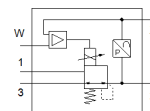
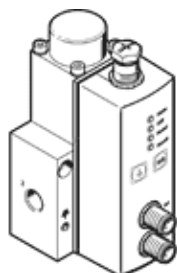


Proporcionalni regulator tlaka VPPL-3L-3-G14-0L40H-A4-A-S1-7

Številka dela: 1635983

FESTO



Podatkovni list

Značilnost	Vrednost
Imenski premer, napajanje	3 mm
Imenski premer, odzračitev	3 mm
Način vklopa	električni
Princip tesnenja	mehak
Položaj vgradnje	poljuben Predvsem pokončno
Konstruktivna zgradba	neposredno krmiljen batni regulator
Kratkostična odpornost	ne
Maks. dolžina voda	30 m
Varnostno navodilo	Varnostni položaj VPPL
Zaščita pred zamenjavo polov	za vse električne priključke
Način vračanja	mehanska vzmet
Vrsta krmiljenja	neposredno
Ventil	3-protni-proporcionalni regulator tlaka, zaprt
Vrsta prikaza	LED displej
Obratovalni tlak MPa	≤ 5 MPa
Obratovalni tlak	≤ 50 bar
Območje regulacije tlaka Mpa	0,04 ... 4 MPa
Območje regulacije tlaka	0,4 ... 40 bar
Vstopni tlak 1	0 ... 50 bar
Vstopni tlak 1 Mpa	0 ... 5 MPa
Maks. histereza tlaka (MPa)	0,04 MPa
Maks. tlačna histereza	0,4 bar
Maks. histereza tlaka	5,8 psi
b vrednost	0,25
C-vrednost	0,8 l/sbar
Normalni imenski pretok	245 l/min
Normalni imenski pretok 2-3	282 l/min
Čas preklopa izključen	654 ms
Čas preklopa vključen	428 ms
Območje obratovalne napetosti DC	21,6 ... 27,6 V
Trajanje vklopa	100 %
Maks. poraba električne moči	26,7 W
Preostala valovitost	10 %
Območje signala analognih izhodov	4 - 20 mA
Območje signala analognih vhodov	4 - 20 mA
Želena/dejanska vrednost	Tip toka 4 - 20 mA
Delovni medij	Stisnjen zrak po ISO8573-1:2010 [7:4:4] Inertni plini
Opozorilo za obratovalni in krmilni medij	Obratovanje z naoljevanjem ni možno
Dovoljenje	c UL us - Listed (OL)
KC oznaka	KC-EMV
CE oznaka (glejte izjavo o skladnosti)	po EMC smernici EU
UKCA oznaka (glej izjavo o skladnosti)	v skladu s predpisi Združenega kraljestva za EMC
Razred odpornosti proti koroziji KBK	2 - zmerne korozijska obremenitev
LABS (PWIS) skladnost	VDMA24364 cona III

Značilnost	Vrednost
Temperatura medija	5 ... 50 °C
Vrsta zaščite	IP65
Temperatura okolice	5 ... 50 °C
Temperatura skladiščenja	-10 ... 60 °C
Masa izdelka	1.100 g
Napaka linearnosti v ± %FS	1 %FS
Skupna natančnost	1,25 %FS
Temperaturni koeficient	0,04 %/K
Ponovljivost v ± %FS	1 %FS
Električni priključek, diagnostični vmesnik	Vtičnica, M12, 5-polna, A kodirana
Električni priključek IN	Vtič, M12, 5-polni, A kodiran
Električni priključek OUT	Vtič, M12, 5-polni, A kodiran
Način pritrditve	s skoznjo izvrtino
Pnevmatični priključek 1	G1/4
Pnevmatični priključek 2	G1/4
Pnevmatični priključek 3	G1/4
Opomba o materialu	Ustreza RoHS
Material, ohišje	Al zlitina za kovanje, eloksirana