

Standardni valj

DNC-100-125-PPV-A

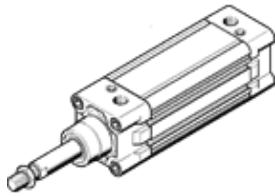
Številka dela: 163470

Classic - ne uporabljajte za nove konstrukcije

po ISO 15552, s profilirano cevjo valja, z možnostjo zaznavanja, z nastavljivim dušenjem v obeh končnih legah.

Moderne alternative najdete z vnosom prvih štirih mest kode tipa v polje za iskanje.

FESTO



Podatkovni list

| Značilnost | Vrednost |
|---|--|
| Gib | 125 mm |
| Premer bata | 100 mm |
| Navoj batnice | M20x1,5 |
| Dušenje | PPV: pnevmatično dušenje nastavljivo na obeh koncih |
| Položaj vgradnje | poljuben |
| Ustreza standardu | ISO 15552 |
| Konec batnice | Zunanji navoj |
| Konstruktivna zgradba | Bat Batnica Profilna cev |
| Zaznavanje položaja | za približevalna stikala |
| Variante | batnica na eni strani |
| Obratovalni tlak MPa | 0,06 ... 1,2 MPa |
| Obratovalni tlak | 0,6 ... 12 bar |
| Način delovanja | dvosmerni |
| Delovni medij | Stisnjen zrak po ISO8573-1:2010 [7:4:4] |
| Opozorilo za obratovalni in krmilni medij | Možno obratovanje z naoljevanjem (potrebno za nadaljnje operacije) |
| Razred odpornosti proti koroziji KBK | 2 - zmerna korozijska obremenitev |
| LABS (PWIS) skladnost | VDMA24364-B1/B2-L |
| Temperatura okolice | -20 ... 80 °C |
| Udarna energija v končnih legah | 1,2 J |
| Dolžina dušenja | 32 mm |
| Teoretična sila pri 0,6 MPa (6 bar, 87 psi), povratni gib | 4.418 N |
| Teoretična sila pri 0,6 MPa (6 bar, 87 psi), gib naprej | 4.712 N |
| Premikajoče se mase pri 0 mm giba | 1.544 g |
| Dodatek mase na 10 mm giba | 38 g |
| Osnovna masa za 0 mm giba | 4.653 g |
| Dodatek mase na 10 mm giba | 115 g |
| Način pritrditve | z notranjim navojem s priborom |
| Pnevmatični priključek | G1/2 |
| Opomba o materialu | Ustreza RoHS |
| Material, pokrov | Tlačno liti aluminij prevlečen |
| Material, tesnilo | TPE-U(PU) |
| Material, batnica | visokolegirano jeklo |
| Material, cev valja | Aluminijeva litina za kovanje gladko eloksiran |