

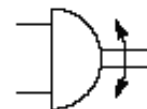
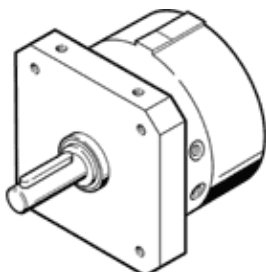
Zasučni modul DSM-16-270-P-CL

Številka dela: 163000

FESTO

S štrcljem gredi, blažilnik levo.

Ti pogoni so lahko na zahtevo dobavljeni tudi z ATEX-certifikatom.
Podatki v podatkovnem listu o "ATEX-oznaki", "ATEX-temperaturi okolice" in "CE-oznaki" se nanašajo samo na pogone s certifikatom.



Podatkovni list

Značilnost	Vrednost
Velikost	16
Kot dušenja	12 deg
Območje nastavitve zasučnega kota	0 ... 254 deg
Zasučni kot	254 deg
Dušenje	CL: blažilnik levo P: elastični dušilni obroči/-plošče na obeh straneh
Položaj vgradnje	poljuben
Fina nastavitvev	-5 deg
Način delovanja	dvosmerni
Konstruktivna zgradba	Zasučno krilo
Zaznavanje položaja	Brez
Obratovalni tlak	1,5 ... 10 bar
Maks. preklopna frekvenca pri 6 bar	1 Hz
ATEX-oznaka	II 2 G c T4
ATEX-temperatura okolice	0°C ≤ Ta ≤ +60°C
Delovni medij	filtriran stisnjen zrak
CE oznaka (glejte izjavo o skladnosti)	po Ex-zaščitni smernici EU (ATEX)
Temperatura okolice	-10 ... 60 °C
Vrtilni moment pri 6 bar	2,5 Nm
Masa izdelka	510 g
Način pritrditve	z notranjim navojem
Pnevmatični priključek	M5
Opomba o materialu	Brez bakra in PTFE
Informacije o materialu pogonske gredi	Jeklo nikljan
Informacije o materialu tesnil	TPE-U(PU)
Informacije o materialu ohišja	Aluminijeva litina za kovanje