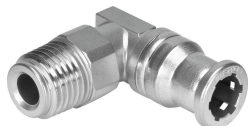


L vtični priključek CRQSL-1/4-10

Številka dela: 162875

FESTO



Podatkovni list

Značilnost	Vrednost
Velikost	standardna
Nazivni premer	6 mm
Položaj vgradnje	poljubno
Zasnova	L-oblika
Velikost posode	1
Konstruktivna zgradba	princip Push-Pull
Delovni tlak celotnega temperaturnega območja	-0.095 MPa...1 MPa -0.95 bar...10 bar -13.775 000032...145 000032
Napotek glede delovnega tlaka	Voda: največ 0,6 MPa pri največ 50 °C
Delovni medij	stisnjen zrak v skladu z ISO 8573-1:2010 [7::-] Voda (tekoča, brez ledu)
Napotek glede delovnega/krmilnega medija	možno delovanje z oljenjem
Razred korozijske odpornosti KBK	4 – zelo močna korozijska obremenitev
Skladnost z LABS	VDMA24364-B1/B2-L
Primerno za živila	Glej razširjene informacije o materialu.
Temperatura okolice	-15 °C...120 °C
Teža izdelka	42 g
Uporabni kabli	PFAN
Način pritrditve	Zunanji šestkotnik SW17
Pnevmatični priključek 1	Zunanji navoj R1/4
Pnevmatični priključek 2	za gibko cev z zunanjim Ø 10 mm
Material čepa za pritrditev	visoko legirano nerjavno jeklo
Napotek glede materialov	V skladu z RoHS
Material ohišja	visoko legirano nerjavno jeklo
Material sprostilnega obroča	visoko legirano nerjavno jeklo
Material tesnila gibke cevi	FPM
Material segmenta za vpenjanje gibke cevi	visoko legirano nerjavno jeklo
Material podpornega obroča	visoko legirano nerjavno jeklo