

# Kombinacija finih filtrov LFMBA-1/2-D-MIDI

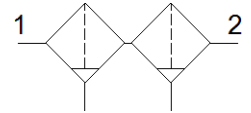
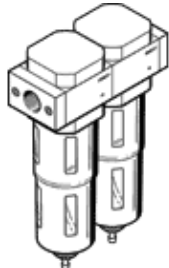
FESTO

Številka dela: 162662

Classic - ne uporabljajte za nove konstrukcije

Fin filter 1 µm za predfiltriranje in najfinejši filter 0,01 µm, s kovinskim zaščitnim košem.

Moderne alternative najdete z vnosom prvih štirih mest kode tipa v polje za iskanje.



## Podatkovni list

Značilnost	Vrednost
Velikost	Midi
Serija	D
Položaj vgradnje	pravokoten +/- 5°
Stopnja filtriranja	0,01 µm
Učinkovitost filtra	99,9999 %
Izpust kondenzata	vrtljiv ročno
Konstruktivska zgradba	Filter iz vlaken
Maks. količina kondenzata	43 ml
Zaščita lončka	Kovinski zaščitni koš
Obratovalni tlak	1 ... 16 bar
Delovni medij	Stisnjen zrak po ISO8573-1:2010 [6:8:4] Inertni plini
LABS (PWIS) skladnost	VDMA24364-B1/B2-L
Stopnja čistosti zraka na izhodu	Stisnjen zrak po ISO8573-1:2010 [1:7:2] Inertni plini
Temperatura medija	1,5 ... 60 °C
Preostala vsebnost olja	0,01 mg/m <sup>3</sup>
Temperatura okolice	-10 ... 60 °C
Masa izdelka	1.300 g
Način pritrditve	Vgradnja voda s priborom
Pnevmatični priključek 1	G1/2
Pnevmatični priključek 2	G1/2
Opomba o materialu	Ustreza RoHS
Material, filter	Vlakna iz borovega silikata
Material, ohišje	cinkova tlačna litina
Material, lonček	PC