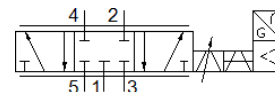


# Proporcionalni potni ventil MPYE-5-1/8-HF-420-B

Številka dela: 161979

FESTO



## Podatkovni list

Značilnost	Vrednost
Imenska velikost	6 mm
Način vklopa	električni
Princip tesnenja	trd
Položaj vgradnje	poljuben
Konstruktivna zgradba	Drsnik bata
Način vračanja	magnetna vzmet
Varnostno navodilo	Varnostni položaj MPYE: pri lomu napajalnega kabla pride do premika v zaprt srednji položaj.
Vrsta krmiljenja	neposredno
Smer pretoka	ni reverzibilen
Ventil	5/3 zaprt
Zaščita pred zamenjavo polov	za želeno vrednost
Obratovalni tlak MPa	0 ... 1 MPa
Obratovalni tlak	0 ... 10 bar
b vrednost	0,26
C-vrednost	3,1 l/sbar
Normalni imenski pretok	700 l/min
Mejna frekvenca	95 Hz
Maks. histereza	0,4 %
Območje obratovalne napetosti DC	17 ... 30 V
Preostala valovitost	5 %
Želena/dejanska vrednost	Tip toka 4 - 20 mA
Dovoljenje	RCM Mark
KC oznaka	KC-EMV
CE oznaka (glejte izjavo o skladnosti)	po EMC smernici EU po RoHS direktivi EU
UKCA oznaka (glej Izjavo o skladnosti)	v skladu s predpisi Združenega kraljestva za EMC v skladu z RoHS predpisi Združenega kraljestva
Delovni medij	Stisnjen zrak po ISO8573-1:2010 [6:4:4]
Opozorilo za obratovalni in krmilni medij	Obratovanje z naoljevanjem ni možno
Razred odpornosti proti koroziji KBK	2 - zmerna korozijska obremenitev
LABS (PWIS) skladnost	VDMA24364-B2-L
Temperatura medija	5 ... 40 °C
Vrsta zaščite	IP65
Temperatura okolice	0 ... 50 °C
Masa izdelka	285 g
Električni priključek	4-polni M12x1 Vtič okrogla oblika
Način pritrditve	s skoznjo izvrtino
Pnevmatični priključek 1	G1/8
Pnevmatični priključek 2	G1/8
Pnevmatični priključek 3	G1/8
Pnevmatični priključek 4	G1/8
Pnevmatični priključek 5	G1/8

Značilnost	Vrednost
Opomba o materialu	Ustreza RoHS
Material, pokrov	ABS prevlečen
Material, tesnilo	NBR
Material, ohišje	Aluminij eloksiran