

Linearni pogon DGPL-40- -PPV-A-KF-B

Številka dela: 161794

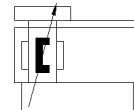
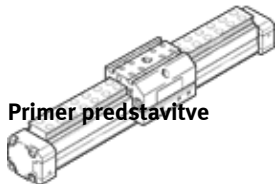
Classic - ne uporabljajte za nove konstrukcije

za brezdotično zaznavanje, z oblikovno zvezo med batom in sojemnikom in obojestransko nastavljivim dušenjem v končnih legah.

Moderne alternative najdete z vnosom prvih štirih mest kode tipa v polje za iskanje.

FESTO

Primer predstavitve



Podatkovni list

Značilnost	Vrednost
Gib	10 ... 3.000 mm
Premer bata	40 mm
Dušenje	PPV: pnevmatično dušenje nastavljivo na obeh koncih Blažilnik, trda karakteristika
Položaj vgradnje	poljuben
Vodilo	Kroglična vodila
Princip sojemala	Oblikovna zveza (zareza)
Zaznavanje položaja	za približevalna stikala
Obratovalni tlak MPa	0,15 ... 0,8 MPa
Obratovalni tlak	1,5 ... 8 bar
Način delovanja	dvosmerni
Delovni medij	Stisnjen zrak po ISO8573-1:2010 [7:-:-]
Opozorilo za obratovalni in krmilni medij	Možno obratovanje z naoljevanjem (potrebno za nadaljnje operacije)
Razred odpornosti proti koroziji KBK	0 - brez korozijske obremenitve
LABS (PWIS) skladnost	VDMA24364-B1/B2-L
Temperatura okolice	-10 ... 60 °C
Dolžina dušenja	30 mm
Teoretična sila pri 0,6 MPa (6 bar, 87 psi), povratni gib	754 N
Teoretična sila pri 0,6 MPa (6 bar, 87 psi), gib naprej	754 N
Premikajoče se mase	1.700 g
Premikajoče se mase pri 0 mm giba	1.700 g
Dodatek mase na 10 mm giba	97 g
Osnovna masa za 0 mm giba	4.480 g
Alternativni priključki	glej risbo izdelka
Pnevmatični priključek	G1/4
Material, pokrov	Aluminijeva litina prevlečen
Material, tesnilo	NBR TPE-U(PU)
Material, ohišje	Aluminij eloksiran