

# Magnetni ventil

## MN1H-2-1 1/2-MS

Številka dela: 161734

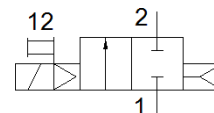
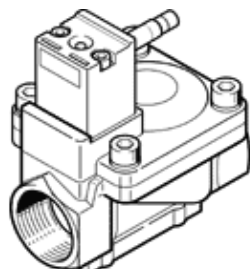
Classic - ne uporabljajte za nove konstrukcije

s pomožnim ročnim vklopom, brez magnetnega tuljave in vtičnice.

Magnetno tuljavo in vtičnico je potrebno naročiti posebej.

Moderne alternative najdete z vnosom prvih štirih mest kode tipa v polje za iskanje.

FESTO



### Podatkovni list

Značilnost	Vrednost
Konstruktivna zgradba	Membranski ventil
Način vklopa	električni
Princip tesnenja	mehak
Položaj vgradnje	poljuben
Način pritrditve	Vgradnja voda
Priključek procesnega ventila	G1 1/2
Električni priključek	Priključna shema PP, kodiranje na pinu 2 in 5 Vtič po DIN EN 175301-803 štiriroba oblika
Imenska velikost	40 mm
Ventil	2/2 zaprt monostabilen
Pomožni ročni vklop	s priborom, zaskočljiv Tipalni
Smer pretoka	ni reverzibilen
Medij	filtriran stisnjen zrak, stopnja filtriranja 200 µm
Funkcija izpuha	ni dušen
Karakteristika tuljave	110 V AC: 50 Hz, pritezna moč 5 VA, držalna moč 3,7 VA 110 V AC: 60 Hz, pritezna moč 5 VA, držalna moč 3,7 VA 230 V AC: 50 Hz, pritezna moč 5 VA, držalna moč 3,7 VA 230 V AC: 60 Hz, pritezna moč 5 VA, držalna moč 3,7 VA 24 V DC: 2,5 W
Način vračanja	pnevmatična vzmet
Vrsta krmiljenja	predkrmiljen
Tlak medija	0,5 ... 10 bar
Opozorilo za obratovanje in krmilni medij	Možno obratovanje z naoljevanjem (potrebno za nadaljnje operacije)
Temperatura medija	-10 ... 60 °C
Temperatura okolice	-10 ... 60 °C
Normalni imenski pretok	30.500 l/min
Čas preklopa vključen	230 ... 440 ms
Čas preklopa izključen	300 ... 1.000 ms
LABS (PWIS) skladnost	VDMA24364-B1/B2-L
Material, ohišje	Med (medenina)
Material, vijaki	visokolegirano jeklo, nerjavno
Številka materiala, vijak	1.4301
Masa izdelka	2.600 g
Vrsta zaščite	IP65 z vtičnico