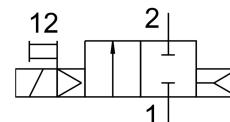
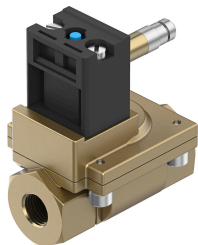


Magnetni ventil MN1H-2-1/2-MS

Številka dela: 161728

FESTO



Podatkovni list

Značilnost	Vrednost
Konstruktivna zgradba	Membranski ventil
Način upravljanja	električno
Načelo tesnjenja	mehko
Položaj vgradnje	poljubno
Način pritrditve	vgradnja v napeljavo
Priključek armature	G1/2
Električni priključek	Oblika A Vtič v skladu s standardom DIN EN 175301-803 štirikotna oblika
Nazivni premer	13 mm
Ventilska funkcija	2/2, zaprt, monostabilen
Pomožno ročno upravljanje	možnost zaskočitve s pomočjo dodatne opreme tipkalna
Smer toka	ni reverzibilna
Medij	filtriran stisnjen zrak, finost filtra 200 µm
Funkcija iztekajočega zraka	brez možnosti dušenja
Karakteristike tuljave	110 V AC: 50 Hz, pritezna moč 5,0 VA, držalna moč 3,7 VA 110 V AC: 60 Hz, pritezna moč 5,0 VA, držalna moč 3,7 VA 230 V AC: 50 Hz, pritezna moč 5,0 VA, držalna moč 3,7 VA 230 V AC: 60 Hz, pritezna moč 5,0 VA, držalna moč 3,7 VA 24 V DC: 2,5 W
Način vračanja	pnevmatična vzmet
Način krmiljenja	predkrmiljenje
Tlak medija	0,5 bar...10 bar
Napotek glede delovnega/krmilnega medija	možno delovanje z oljenjem (potrebno pri nadaljnjem delovanju)
Temperatura medija	-10 °C...60 °C
Temperatura okolice	-10 °C...60 °C
Normalen nazivni pretok	3100 l/min
Čas vklopa	30 ms
Čas izklopa	100 ms
Skladnost z LABS	VDMA24364-B1/B2-L
Material ohišja	Medenina
Material vijakov	visoko legirano nerjavno jeklo

Značilnost	Vrednost
Številka materiala vijaka	1.4301
Teža izdelka	400 g
Stopnja zaščite	IP65 z vtičnico