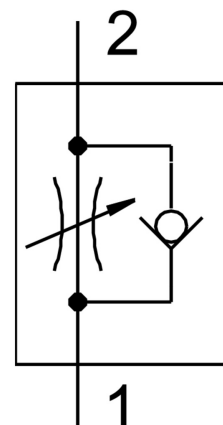


Povratno-dušilni ventil CRGRLA-1/2-B

Številka dela: 161407

FESTO



Podatkovni list

Značilnost	Vrednost
Ventilska funkcija	dušilna protipovratna funkcija
Pnevmatični priključek 1	G1/2
Pnevmatični priključek 2	G1/2
Način upravljanja	ročno
Element za nastavljanje	Vijak z zarezo
Način pritrditve	privijačenje
Normalni nazivni pretok v smeri dušilke	2100 l/min
Normalni nazivni pretok v nepovratni smeri	1550 l/min...2200 l/min
Delovni tlak	0.03 MPa...1 MPa 0.3 bar...10 bar 4.35 000032...145 000032
Temperatura okolice	-20 °C...80 °C
Pomorska klasifikacija	glej certifikat
Protieksplzijska zaščita	Upoštevajte napotek v potrdilu. conA 1 (ATEX) conA 2 (ATEX) conA 21 (ATEX) conA 22 (ATEX)
Položaj vgradnje	poljubno
Možnost obračanja	360 stopinj/trajna možnost obračanja ni dovoljena
Normalni pretok v smeri dušilke 0,6->0 MPa (6->0 bar, 87->0 psi)	4265 l/min
Normalni pretok v nepovratni smeri 0,6->0 MPa (6->0 bar, 87->0 psi)	3550 l/min...4325 l/min
Delovni medij	Stisnjen zrak v skladu z ISO 8573-1:2010 [7:4:4]
Napotek glede delovnega/krmilnega medija	možno delovanje z oljenjem (potrebno pri nadaljnjem delovanju)
Skladnost z LABS	VDMA24364-B2-L

Značilnost	Vrednost
Primernost za proizvodnjo litij-ionskih baterij	Kovine, ki vsebujejo več kot 1-% masni delež bakra, cinka ali niklja, so izključene iz uporabe. Izjema so jekla, ki vsebujejo nikelj, kemično nikljane površine, vezja, vodniki, električni priključki in tuljave.
Razred čistih prostorov	Razred 4 v skladu z ISO 14644-1
Temperatura skladiščenja	-10 °C...40 °C
Primerno za živila	Glej razširjene informacije o materialu.
Temperatura medija	-10 °C...60 °C
Nazivni premer	10.6 mm
Največji pritezni moment	40 Nm
Dovoljeni sprožilni navor vijaka za uravnavanje	3 Nm
Teža izdelka	262.3 g
Napotek glede materialov	V skladu z RoHS
Material tesnil	FPM PVC
Material votlega vijaka	visoko legirano jeklo
Material vijaka za uravnavanje	visoko legirano nerjavno jeklo
Material vrtljivega priključka	visoko legirano nerjavno jeklo