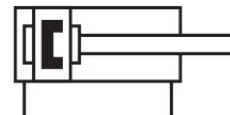
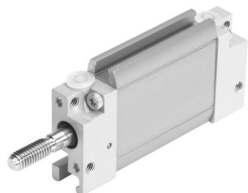


Ploski valj DZF-12-125-A-P-A

Številka dela: 161230

FESTO



Podatkovni list

Značilnost	Vrednost
Hod	125 mm
Premer bata	12 mm ekvivalentni premer
Največji vzvojni kot batnice +/-	2.5 stp
Blaženje	elastični blažilni obroči/elastične blažilne plošče na obeh straneh
Položaj vgradnje	poljubno
Način delovanja	dvosmerno delovanje
Konstruktivna zgradba	Bat Batnica
Zaznavanje položaja	za mejno stikalo
Zaščita pred vzvojnimi obremenitvami/vodilo	ovalni bat
Delovni tlak	0.16 MPa...1 MPa 1.6 bar...10 bar
Delovni medij	Stisnjen zrak v skladu z ISO 8573-1:2010 [7:4:4]
Napotek glede delovnega/krmilnega medija	možno delovanje z oljenjem (potrebno pri nadaljnjem delovanju)
Razred korozijske odpornosti KBK	2 – zmerna korozijska obremenitev
Skladnost z LABS	VDMA24364-B1/B2-L
Temperatura okolice	-20 °C...80 °C
Največji navor zaščite pred vzvojnimi obremenitvami	0.1 Nm
Teoretična sila pri 0,6 MPa (6 bar, 87 psi), povratni tok	51 N
Teoretična sila pri 0,6 MPa (6 bar, 87 psi), dotok	68 N
Premikajoča se masa pri hodu 0 mm	12 g
Dodatna premikajoča se masa na 10 mm hoda	2 g
Pribitek teže na 10 mm hoda	9 g
Osnovna teža pri 0 mm hoda	96 g
Način pritrditve	izbirno: z notranjim navojem z opremo
Pnevmatični priključek	M5
Material pokrova	Gnetna aluminijeva zlitina
Material tesnil	NBR TPE-U (PU)

Značilnost	Vrednost
Material ohišja	Aluminij gladko eloksirano
Material batnice	visoko legirano nerjavno jeklo