

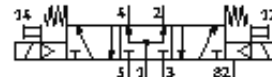
# Magnetni ventil MN2H-5/3B-D-01

Številka dela: 161079

FESTO

po ISO 15407-1, z magnetno tuljavo in pomožnim ročnim vklopom, brez vtičnice.

Tip ki se opušta. Dobavljiv do 2009.



## Podatkovni list

| Značilnost                           | Vrednost                                                                                         |
|--------------------------------------|--------------------------------------------------------------------------------------------------|
| Ventil                               | 5/3 napajan                                                                                      |
| Način vklopa                         | električni                                                                                       |
| Širina                               | 26 mm                                                                                            |
| Normalni imenski pretok              | 1.000 l/min                                                                                      |
| Obratovalni tlak                     | 3 ... 10 bar                                                                                     |
| Konstruktivna zgradba                | Drsnik bata                                                                                      |
| Način vračanja                       | mehanska vzmet                                                                                   |
| Vrsta zaščite                        | IP65                                                                                             |
| Dovoljenje                           | Germanischer Lloyd                                                                               |
| Imenska velikost                     | 8 mm                                                                                             |
| Dimenzija rastra                     | 27 mm                                                                                            |
| Funkcija izpuha                      | z dušenjem                                                                                       |
| Princip tesnenja                     | mehak                                                                                            |
| Položaj vgradnje                     | poljuben                                                                                         |
| Ustreza standardu                    | ISO 15407-1<br>VDMA 24563                                                                        |
| Pomožni ročni vklop                  | s priborom, zaskočljiv                                                                           |
| Vrsta krmiljenja                     | predkrmiljen                                                                                     |
| Napajanje s krmilnim zrakom          | notranji                                                                                         |
| Smer pretoka                         | ni reverzibilen                                                                                  |
| Čas preklopa izključen               | 52 ms                                                                                            |
| Čas preklopa vključen                | 23 ms                                                                                            |
| Karakteristika tuljave               | 24V DC: 1,5W                                                                                     |
| Delovni medij                        | filtriran stisnjen zrak, stopnja filtriranja 40 µm, naoljen ali nenaoljen                        |
| Razred odpornosti proti koroziji KBK | 2                                                                                                |
| Temperatura medija                   | -10 ... 50 °C                                                                                    |
| Temperatura okolice                  | -10 ... 50 °C                                                                                    |
| Masa izdelka                         | 340 g                                                                                            |
| Električni priključek                | Vtič<br>po DIN 43650<br>Oblika C                                                                 |
| Način pritrditve                     | s skoznjo izvrtino                                                                               |
| Priključek krmilnega izpuha 82/84    | Priključna plošča velikosti 26 mm po ISO 15407-1<br>Priključna plošča velikosti 01 po VDMA 24563 |
| Pnevmatični priključek 1             | Priključna plošča velikosti 26 mm po ISO 15407-1<br>Priključna plošča velikosti 01 po VDMA 24563 |
| Pnevmatični priključek 2             | Priključna plošča velikosti 26 mm po ISO 15407-1<br>Priključna plošča velikosti 01 po VDMA 24563 |
| Pnevmatični priključek 3             | Priključna plošča velikosti 26 mm po ISO 15407-1<br>Priključna plošča velikosti 01 po VDMA 24563 |
| Pnevmatični priključek 4             | Priključna plošča velikosti 26 mm po ISO 15407-1<br>Priključna plošča velikosti 01 po VDMA 24563 |

| Značilnost                     | Vrednost                                                                                         |
|--------------------------------|--------------------------------------------------------------------------------------------------|
| Pnevmatični priključek 5       | Priključna plošča velikosti 26 mm po ISO 15407-1<br>Priključna plošča velikosti 01 po VDMA 24563 |
| Opomba o materialu             | Brez bakra in PTFE                                                                               |
| Informacije o materialu tesnil | NBR                                                                                              |
| Informacije o materialu ohišja | Tlačno liti aluminij                                                                             |