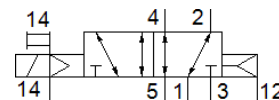
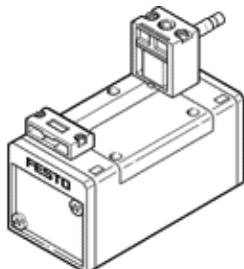


Magnetni ventil MN1H-5/2-D-1-S-C

Številka dela: 159686

FESTO

s pomožnim ročnim vklopom, brez magnetnega tuljave in vtičnice.
Magnetno tuljavo in vtičnico je potrebno naročiti posebej.



Podatkovni list

Značilnost	Vrednost
Ventil	5/2 monostabilen
Način vklopa	električni
Širina	42 mm
Normalni imenski pretok	1.200 l/min
Obratovalni tlak	-0,9 ... 16 bar
Konstruktivska zgradba	Drsnik bata
Način vračanja	pnevmatična vzmet
Morska klasifikacija	glej certifikat
Vrsta zaščite	IP65
Imenska velikost	8 mm
Dimenzija rastra	43 mm
Funkcija izpuha	z dušenjem
Princip tesnenja	mehak
Položaj vgradnje	poljuben
Ustreza standardu	ISO 5599-1
Pomožni ročni vklop	s priborom, zaskočljiv Tipalni
ISO-koda	164
Vrsta krmiljenja	predkrmiljen
Napajanje s krmilnim zrakom	zunaj
Smer pretoka	povraten
Prekritje	pozitivno prekritje
Krmilni tlak	2 ... 10 bar
Čas preklopa izključen	32 ms
Čas preklopa vključen	23 ms
Maks. pozitiven preizkusni impulz pri 0 signalu	3.700 µs
Maks. negativni preizkusni impulz pri 1 signalu	4.600 µs
Karakteristika tuljave	Glej magnetno tuljavo, naročiti posebej
Delovni medij	Stisnjen zrak po ISO8573-1:2010 [7:4:4]
Opozorilo za obratovalni in krmilni medij	Možno obratovanje z naoljevanjem (potrebno za nadaljnje operacije)
Odpornost na vibracije	Preskus transportne uporabe s stopnjo resnosti 1 v skladu s FN 942017-4 in EN 60068-2-6
Odpornost na udarce	Udarni preizkus s stopnjo zahtevnosti 2 po FN 942017-5 in EN 60068-2-27
LABS (PWIS) skladnost	VDMA24364-B1/B2-L
Temperatura medija	-5 ... 50 °C
Nivo glasnosti	85 dB(A)
Krmilni medij	Stisnjen zrak po ISO8573-1:2010 [7:4:4]
Temperatura okolice	-5 ... 50 °C
Masa izdelka	450 g
Električni priključek	preko tuljave N1, potrebno naročiti ločeno
Način pritrditve	na priključni plošči s skoznjo izvrtino
Priključek krmilnega zraka 12	Priključna plošča velikost 1 po ISO 5599-1

Značilnost	Vrednost
Priključek krmilnega zraka 14	Priključna plošča velikost 1 po ISO 5599-1
Pnevmatični priključek 1	Priključna plošča velikost 1 po ISO 5599-1
Pnevmatični priključek 2	Priključna plošča velikost 1 po ISO 5599-1
Pnevmatični priključek 3	Priključna plošča velikost 1 po ISO 5599-1
Pnevmatični priključek 4	Priključna plošča velikost 1 po ISO 5599-1
Pnevmatični priključek 5	Priključna plošča velikost 1 po ISO 5599-1
Opomba o materialu	Ustreza RoHS
Material, tesnilo	HNBR NBR
Material, ohišje	Tlačno liti aluminij