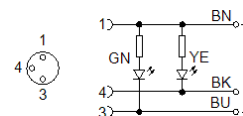
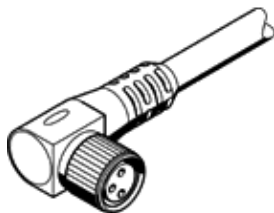


Povezovalni kabel SIM-M8-3WD-2,5-NSL-PU

Številka dela: 159426

FESTO

za senzorje in končna stikala.



Podatkovni list

Značilnost	Vrednost
Ustreza standardu	EN 61076-2-104 EN 61984
Prikaz stanja pripravljenosti	Zelena LED
Prikaz stanja preklopa	Rumena LED
Električni priključek	3-polni / 3-žilni Kotna vtičnica / prost konec M8x1 / -
Območje obratovalne napetosti DC	10 ... 30 V
Tokovna obremenitev pri 40°C	4 A
Odpornost na nihanje napetosti	0,8 kV
Dolžina kabla	2,5 m
Lastnost vodnika	Standarden
Pogoji preskušanja voda	Upogibna trdnosti po Festo standardu, pogoji preskušanja na zahtevo Pogoji preskušanja na zahtevo Energy chain: > 5 million cycles, bending radius 75 mm
Premer kabla	3,8 mm
Struktura kabla	3x0,25
Imenski presek vodnika	0,25 mm ²
Koda barve, izolacija žice	modra rjava črna
Vrsta zaščite	IP65 IP68
Temperatura okolice	-25 ... 80 °C
Temperatura okolice, premični kabli	-5 ... 80 °C
CE oznaka (glejte izjavo o skladnosti)	po RoHS direktivi EU
UKCA oznaka (glej Izjavo o skladnosti)	v skladu z RoHS predpisi Združenega kraljestva
LABS (PWIS) skladnost	VDMA24364-B2-L
Opomba o materialu	Ustreza RoHS Brez halogenov brez estra fosforne kisline
Stopnja umazanije	3
Razred odpornosti proti koroziji KBK	2 - zmerna korozijska obremenitev
Material, opláščenje kabla	TPE-U(PU)
Barva opláščenja kabla	siva
Material, ohišje	TPE-U(PU)
Barva ohišja	črna
Material, objemna matica	Medenina, nikljana
Material, tesnilo	NBR
Material, vtični kontakti	medenina, pozlačena
Material, izolirni ovj	PP