

Linearni pogon DFPI-100- -ND2P-C1V-P-A

Številka dela: 1548005
Izdelek, ki se opušča

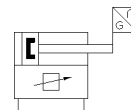
FESTO

z integriranim elektropnevmatičnim krmilnikom položaja, dvosmerni, premer bata 100 mm, pritrilni vmesniki za armature po DIN EN ISO 5210 na ležajnem pokrovu, električni/pnevmatični priključek s kovinsko prirobnično vtičnico in priključnim kablom NHSB (pribor), 4-žilni, napajanje 24 VDC, vhod zelene vrednosti 4...20 mA, povratna zanka položaja 4...20 mA, varnostni položaj batnice.

Tip, ki se opušča. Dobavljiv do 2024. Za alternativni izdelek si oglejte portal za podporo.



Primer predstavitve



Podatkovni list

Značilnost	Vrednost
Velikost pogona	100
Razpored lukenj na prirobnici	F07
Gib	40 ... 990 mm
Rezerva giba	3 mm
Premer bata	100 mm
Priključki armature ustrezajo standardu	ISO 5210
Dušenje	Brez dušenja
Položaj vgradnje	poljuben
Način delovanja	dvosmerni
Konstrukcijska zgradba	Bat Batnica Profilna cev
Zaznavanje položaja	z integriranim merilnikom poti
Princip merjenja merilnika poti	Potenciometer
Zaščita pred zamenjavo polov	za delovno napetost za želeno vrednost Inicializacijski priključek
Obratovalni tlak MPa	0,3 ... 0,8 MPa
Obratovalni tlak	3 ... 8 bar 43,5 ... 116 psi
Imenski obratovalni tlak	0,6 MPa 6 bar
Analogni izhod	4 - 20 mA
Območje obratovalne napetosti DC	21,6 ... 26,4 V
Maks. poraba toka	220 mA
Imenska delovna napetost DC	24 V
Vhod zelene vrednosti	4 ... 20 mA
Dovoljenje	RCM Mark
KC oznaka	KC-EMV
CE oznaka (glejte izjavo o skladnosti)	po EMC smernici EU po Ex-zaščitni smernici EU (ATEX) po RoHS direktivi EU
UKCA oznaka (glej Izjavo o skladnosti)	v skladu s predpisi Združenega kraljestva za EMC v skladu s predpisi Združenega kraljestva za EX v skladu z RoHS predpisi Združenega kraljestva
Certificiranje Ex-zaščite izven EU	EPL Dc (GB) EPL Gc (GB)
ATEX kategorija plin	II 3G

Značilnost	Vrednost
ATEX kategorija prah	II 3D
EX vrsta zaščite vžiga, plin	Ex ec IIC T4 X Gc
EX vrsta zaščite vžiga, prah	Ex tc IIIC T120°C X Dc
Temperatura EX odporne okolice	-5 °C ≤ Ta ≤ +50 °C
Delovni medij	Stisnjen zrak po ISO8573-1:2010 [7:4:4]
Opozorilo za obratovalni in krmilni medij	Možno obratovanje z naoljevanjem (potrebno za nadaljnje operacije)
Trajna odpornost proti šokom po DIN/IEC 68 Del 2-82	preskušen glede na stopnjo 2
Temperatura skladiščenja	-5 ... 50 °C
Temperatura medija	-5 ... 40 °C
Relativna vlažnost zraka	5 - 100 % kondenzira
Vrsta zaščite	IP65 IP67 IP69K NEMA 4
Odpornost proti nihanju po DIN/IEC 68 del 2-6	preskušen glede na stopnjo 2
Temperatura okolice	-5 ... 50 °C
Teoretična sila pri 0,6 MPa (6 bar, 87 psi), povratni gib	4.417 N
Teoretična sila pri 0,6 MPa (6 bar, 87 psi), gib naprej	4.712 N
Poraba zraka pri vračanju na 10 mm giba	0,5153 l
Poraba zraka pri gibu naprej na 10 mm giba	0,5498 l
Premikajoče se mase pri 0 mm giba	1.228 g
Dodatek mase na 10 mm giba	27 g
Osnovna masa za 0 mm giba	5.237 g
Dodatek mase na 10 mm giba	80 g
Dodatek mase merilnega sistema na 10 mm	2 g
Natančnost analognega izhoda	1 %FS
Velikost mrtve cone	1 %FS
Histereza FS	1 %FS
Natančnost pozicioniranja	1,0 %FS
Ponovljivost v ± %FS	1 %FS
Električni priključek	5-polni Ravna vtičnica / vijačna sponka s specifičnim priborom
Pnevmatični priključek	za cev z zunanjim premerom 8 mm za cev z zunanjim premerom 10 mm s specifičnim priborom
Opomba o materialu	Vsebuje materiale, ki vsebujejo LABS Ustreza RoHS
Material, končni pokrov	Al zlitina za kovanje, eloksirana
Material, pokrov spodaj	Al zlitina za kovanje, eloksirana
Material, batnica	visokolegirano jeklo, nerjavno
Material, tesnilno posnemalo batnice	TPE-U(PU)
Material, vijaki	visokolegirano jeklo, nerjavno
Material, statična tesnila	NBR
Material, cev valja	Al zlitina za kovanje, gladko eloksirana