

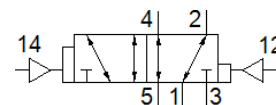
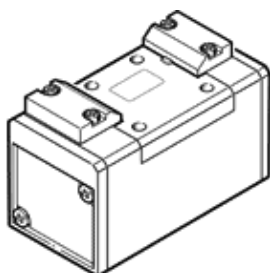
Pnevmatični ventil

JD-5/2-D-3-C

Številka dela: 151866

FESTO

Potni ventil 5/2 bistabilen, prevladujoč, s pnevmatičnim vklapljanjem.



Podatkovni list

Značilnost	Vrednost
Ventil	5/2 bistabilen prevladujoč
Način vklopa	pnevmatičen
Širina	65 mm
Normalni imenski pretok	4.500 l/min
Obratovalni tlak MPa	-0,09 ... 1,6 MPa
Obratovalni tlak	-0,9 ... 16 bar
Konstruktivna zgradba	Drsnik bata
Dovoljenje	c UL us - Recognized (OL)
Imenska velikost	14,5 mm
Dimenzija rastra	71 mm
Funkcija izpuha	z dušenjem
Princip tesnenja	mehak
Položaj vgradnje	poljuben
Ustreza standardu	ISO 5599-1
Pomožni ročni vklop	brez
ISO-koda	303
Vrsta krmiljenja	neposredno
Smer pretoka	povraten
Prekritje	pozitivno prekritje
Krmilni tlak	2 ... 16 bar
Čas preklopa obraten	8 ms
Čas preklopa obraten (prevladujoč)	8 ms
Delovni medij	Stisnjen zrak po ISO8573-1:2010 [7:4:4]
Opozorilo za obratovalni in krmilni medij	Možno obratovanje z naoljevanjem (potrebno za nadaljnje operacije)
Odpornost na vibracije	Preskus transportne uporabe s stopnjo resnosti 1 v skladu s FN 942017-4 in EN 60068-2-6
Odpornost na udarce	Udarni preizkus s stopnjo zahtevnosti 2 po FN 942017-5 in EN 60068-2-27
LABS (PWIS) skladnost	VDMA24364-B1/B2-L
Temperatura medija	-10 ... 60 °C
Nivo glasnosti	85 dB(A)
Krmilni medij	Stisnjen zrak po ISO8573-1:2010 [7:4:4]
Temperatura okolice	-10 ... 60 °C
Masa izdelka	810 g
Način pritrditve	na priključni plošči s skoznjo izvrtino in vijakom
Priključek krmilnega zraka 2	Priključna plošča velikost 3 po ISO 5599-1
Priključek krmilnega zraka 4	Priključna plošča velikost 3 po ISO 5599-1
Pnevmatični priključek 1	Priključna plošča velikost 3 po ISO 5599-1
Pnevmatični priključek 2	Priključna plošča velikost 3 po ISO 5599-1
Pnevmatični priključek 3	Priključna plošča velikost 3 po ISO 5599-1
Pnevmatični priključek 4	Priključna plošča velikost 3 po ISO 5599-1
Pnevmatični priključek 5	Priključna plošča velikost 3 po ISO 5599-1
Opomba o materialu	Ustreza RoHS
Material, tesnilo	HNBR NBR
Material, ohišje	Tlačno liti aluminij