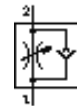


# Povratno-dušilni ventil GRLA-1/4-NPT-RS-B

Številka dela: 151550

FESTO

za dušenje iztekajočega zraka, z zasučnim priključkom.  
Ta izdelek je na voljo samo preko družbe Festo ZDA.



## Podatkovni list

Značilnost	Vrednost
Ventil	Povratno-dušilni ventil izpuha
Pnevmatični priključek 1	NPT1/4-18
Pnevmatični priključek 2	NPT1/4-18
Element za nastavljanje	Narebren vijak
Način pritrditve	za uvitje
Obratovalni tlak	0,3 ... 10 bar
Temperatura okolice	-10 ... 60 °C
Delovni medij	filtriran, nenaoljen stisnjen zrak, stopnja filtriranja 40 µm filtriran, naoljen stisnjen zrak, stopnja filtriranja 40 µm
Temperatura medija	-10 ... 60 °C