

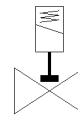
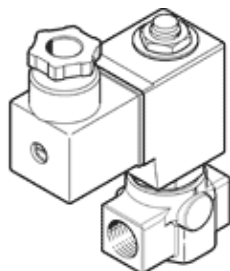
# Magnetni ventil

## VZWD-L-M22C-M-N14-25-V-2AP4-22

Številka dela: 1491960

FESTO

neposredno krmiljen, priključek NPT1/4".



## Podatkovni list

Značilnost	Vrednost
Konstruktivna zgradba	neposredno krmiljen sedežni ventil
Način vklopa	električni
Princip tesnenja	mehak
Položaj vgradnje	poljuben
Način pritrditve	Vgradnja voda
Priključek procesnega ventila	1/4 NPT
Električni priključek	Priključna shema PP, kodiranje na pinu 2 in 5 Vtič po EN 175301-803 štirobova oblika
Imenska velikost	2,5 mm
Ventil	2/2 zaprt monostabilen
Pomožni ročni vklop	brez
Smer pretoka	ni reverzibilen
Medij	Stisnjen zrak po ISO8573-1:2010 [7:4:4] Inertni plini Mineralno olje Voda nevtralne tekočine drugi mediji na zahtevo
Obratovalni tlak procesnega ventila	100
Tlačna razlika (MPa)	0 MPa
Diferenčni tlak	0 bar
Tlačna razlika (psi)	0 psi
Karakteristika tuljave	110 V AC: 50/60 Hz, pritezna moč 19 VA, držalna moč 16 VA
Razred izolacijskega materiala	F
Dopustna nihanja napajanja	+/- 10 %
Trajanje vklopa	100 %
Način vračanja	mehanska vzmet
Vrsta krmiljenja	neposredno
Tlak medija	0 ... 2,2 MPa 0 ... 22 bar
Tlak medija, psi	0 ... 319 psi
Maks. viskoznost	22 mm <sup>2</sup> /s
Temperatura medija	-10 ... 80 °C
Temperatura okolice	-10 ... 35 °C
Stopnja lekaže po EN 12266-1	A
Pretok Kv	0,16 m <sup>3</sup> /h
Normalni imenski pretok	170 l/min
Čas preklopa vključen	20 ms
Čas preklopa izključen	18 ms
Opomba o materialu	Ustreza RoHS
LABS (PWIS) skladnost	VDMA24364 cona III
Material, ohišje	Lita medenina

Značilnost	Vrednost
Številka materiala ohišja	CW617N
Material, tesnilo	FPM
Masa izdelka	550 g
CE oznaka (glejte izjavo o skladnosti)	po nizkonapetostni smernici EU
UKCA oznaka (glej Izjavo o skladnosti)	v skladu s predpisi Združenega kraljestva za električno opremo
Vrsta zaščite	IP65
Razred odpornosti proti koroziji KBK	1 - nizka korozijska obremenitev