

# Magnetni ventil

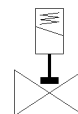
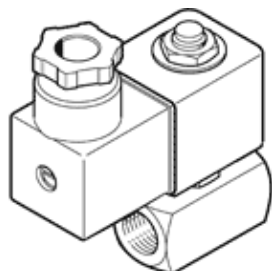
## VZWD-L-M22C-M-G18-10-V-1P4-50

Številka dela: 1491825

★ Osnovni program

neposredno krmiljen, priključek G1/8".

FESTO



### Podatkovni list

Značilnost	Vrednost
Konstruksijska zgradba	neposredno krmiljen sedežni ventil
Način vklopa	električni
Princip tesnenja	mehak
Položaj vgradnje	poljuben
Način pritrditve	Vgradnja voda
Priključek procesnega ventila	G1/8
Električni priključek	Priključna shema PP, kodiranje na pinu 2 in 5 Vtič po EN 175301-803 štiriroba oblika
Imenska velikost	1 mm
Ventil	2/2 zaprt monostabilen
Pomožni ročni vklop	brez
Smer pretoka	ni reverzibilen
Medij	Stisnjen zrak po ISO8573-1:2010 [7:4:4] Inertni plini Mineralno olje Voda nevtralne tekočine drugi mediji na zahtevo
Obratovalni tlak procesnega ventila	50
Tlačna razlika (MPa)	0 MPa
Diferenčni tlak	0 bar
Tlačna razlika (psi)	0 psi
Karakteristika tuljave	24 V DC: 6,8 W
Razred izolacijskega materiala	H
Dopustna nihanja napajanja	+/- 10 %
Trajanje vklopa	100 %
Način vračanja	mehanska vzmet
Vrsta krmiljenja	neposredno
Tlak medija	0 ... 5 MPa 0 ... 50 bar
Tlak medija, psi	0 ... 725 psi
Maks. viskoznost	22 mm <sup>2</sup> /s
Temperatura medija	-10 ... 80 °C
Temperatura okolice	-10 ... 35 °C
Stopnja lekaže po EN 12266-1	A
Pretok Kv	0,06 m <sup>3</sup> /h
Normalni imenski pretok	60 l/min
Čas preklopa vključen	25 ms
Čas preklopa izključen	10 ms
Opomba o materialu	Ustreza RoHS
LABS (PWIS) skladnost	VDMA24364 cona III
Material, ohišje	Med (medenina)

Značilnost	Vrednost
Številka materiala ohišja	CW614N
Material, tesnilo	FPM
Masa izdelka	300 g
Vrsta zaščite	IP65
Razred odpornosti proti koroziji KBK	1 - nizka korozijska obremenitev