

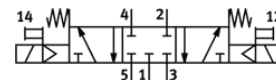
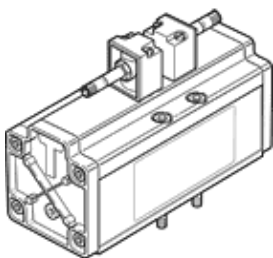
# Magnetni ventil

## MDH-5/3G-3/4-D-4

Številka dela: 14546

FESTO

brez predkrmilnega ventila in pomožnega ročnega vklopa, brez vtičnice.



## Podatkovni list

Značilnost	Vrednost
Ventil	5/3 zaprt
Način vklopa	električni
Širina	76 mm
Normalni imenski pretok	4.800 l/min
Obratovalni tlak	3 ... 16 bar
Konstruktivska zgradba	Drsnik bata
Način vračanja	mehanska vzmet
Vrsta zaščite	IP65
Imenska velikost	18 mm
Dimenzija rastra	82 mm
Funkcija izpuha	z dušenjem
Princip tesnenja	mehak
Položaj vgradnje	poljuben
Ustreza standardu	ISO 5599-1
Pomožni ročni vklop	Tipalni
ISO-koda	456
Vrsta krmiljenja	predkrmiljen
Napajanje s krmilnim zrakom	notranji
Smer pretoka	ni reverzibilen
Prekritje	pozitivno prekritje
Čas preklopa izključen	290 ms
Čas preklopa vključen	85 ms
Delovni medij	Stisnjen zrak po ISO8573-1:2010 [7:4:4]
Opozorilo za obratovalni in krmilni medij	Možno obratovanje z naoljevanjem (potrebno za nadaljnje operacije)
LABS (PWIS) skladnost	VDMA24364-B1/B2-L
Temperatura medija	-10 ... 60 °C
Nivo glasnosti	85 dB(A)
Temperatura okolice	-10 ... 50 °C
Masa izdelka	2.600 g
Način pritrditve	na priključni plošči s skoznjo izvrtino in vijakom
Priključek krmilnega izpuha 82	M5
Priključek krmilnega izpuha 84	M5
Pnevmatični priključek 1	Priključna plošča velikost 4 po ISO 5599-1
Pnevmatični priključek 2	Priključna plošča velikost 4 po ISO 5599-1
Pnevmatični priključek 3	Priključna plošča velikost 4 po ISO 5599-1
Pnevmatični priključek 4	Priključna plošča velikost 4 po ISO 5599-1
Pnevmatični priključek 5	Priključna plošča velikost 4 po ISO 5599-1
Opomba o materialu	Ustreza RoHS
Material, tesnilo	NBR
Material, ohišje	Aluminij