

# Pnevmatični ventil

## VL-5/3G-1/4-B

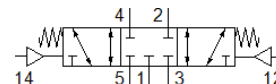
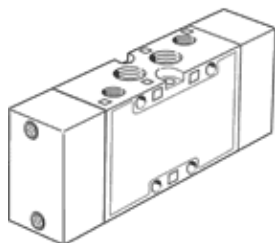
Številka dela: 14298

Classic - ne uporabljajte za nove konstrukcije

izvedbe 5/3, v srednjim položajem zaprt.

Moderne alternative najdete z vnosom prvih štirih mest kode tipa v polje za iskanje.

FESTO



## Podatkovni list

Značilnost	Vrednost
Ventil	5/3 zaprt
Način vklopa	pnevmatičen
Širina	32 mm
Normalni imenski pretok	1.600 l/min
Obratovalni tlak MPa	-0,09 ... 1 MPa
Obratovalni tlak	-0,9 ... 10 bar
Konstrukcijska zgradba	Drsnik bata
Način vračanja	mehanska vzmet
Imenska velikost	10 mm
Dimenzija rastra	33 mm
Funkcija izpuha	z dušenjem
Princip tesnenja	mehak
Položaj vgradnje	poljuben
Pomožni ročni vklop	brez
Vrsta krmiljenja	neposredno
Napajanje s krmilnim zrakom	zunanj
Smer pretoka	povraten
Prekritje	pozitivno prekritje
Krmilni tlak Mpa	0,3 ... 1 MPa
Krmilni tlak	3 ... 10 bar
b vrednost	0,38
C-vrednost	6,35 l/sbar
Maks. preklopna frekvenca	3 Hz
Čas preklopa izključen	26 ms
Čas preklopa vključen	6 ms
Čas preklopa obraten	30 ms
Delovni medij	Stisnjen zrak po ISO8573-1:2010 [7:4:4]
Opozorilo za obratovalni in krmilni medij	Možno obratovanje z naoljevanjem (potrebno za nadaljnje operacije)
Razred odpornosti proti koroziji KBK	1 - nizka korozijska obremenitev
LABS (PWIS) skladnost	VDMA24364-B1/B2-L
Temperatura skladiščenja	-40 ... 60 °C
Temperatura medija	-10 ... 60 °C
Krmilni medij	Stisnjen zrak po ISO8573-1:2010 [7:4:4]
Temperatura okolice	-10 ... 60 °C
Masa izdelka	375 g
Način pritrditve	na PR-letev s skoznjo izvrtino po izbiri:
Priključek krmilnega zraka 12	G1/8
Priključek krmilnega zraka 14	G1/8
Pnevmatični priključek 1	G1/4
Pnevmatični priključek 2	G1/4

Značilnost	Vrednost
Pnevmatični priključek 3	G1/4
Pnevmatični priključek 4	G1/4
Pnevmatični priključek 5	G1/4
Opomba o materialu	Ustreza RoHS
Material, tesnilo	NBR
Material, ohišje	Tlačno liti aluminij