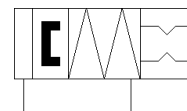
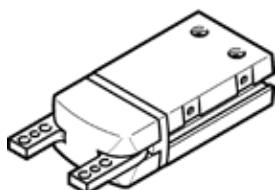


Kotno prijemalo DHWS-16-A-NC

Številka dela: 1310179

FESTO



Podatkovni list

Značilnost	Vrednost
Velikost	16
Maks. natančnost izmenjave	$\leq 0,2$ mm
Maks. kot odprtja	40 deg
Krožna simetrija	$\leq 0,2$ mm
Ponovljivost prijemala	$\leq 0,04$ mm
Število prijemalnih prstov	2
Položaj vgradnje	poljuben
Način delovanja	dvosmerni
Prijemalna funkcija	kot
Varovanje prijemalne sile	pri zapiranju
Konstruktivska zgradba	Ročica
Zaznavanje položaja	za približevalna stikala
Obratovalni tlak	4 ... 8 bar
Maks. delovna frekvenca prijemala	≤ 4 Hz
Min. čas odpiranja pri 0,6 MPa (6 bar, 87 psi)	62 ms
Min. čas zapiranja pri 0,6 MPa (6 bar, 87 psi)	36 ms
Delovni medij	Stisnjen zrak po ISO8573-1:2010 [7:4:4]
Opozorilo za obratovalni in krmilni medij	Možno obratovanje z naoljevanjem (potrebno za nadaljnje operacije)
Razred odpornosti proti koroziji KBK	1 - nizka korozijska obremenitev
LABS (PWIS) skladnost	VDMA24364-B2-L
RSBP klasifikacija po CD-0033	F5
Temperatura okolice	5 ... 60 °C
Masni vztrajnostni moment	0,15 kgcm ²
Maks. sila na prijemalno čeljust Fz, statična	50 N
Maks. moment na prijemalno čeljust Mx, statičen	1,6 Nm
Maks. moment na prijemalno čeljust My, statičen	1,6 Nm
Maks. moment na prijemalno čeljust Mz, statičen	1,6 Nm
Masa izdelka	114 g
Način pritrditve	Notranji navoj in centriralna puša s skoznjo izvrtino in centrirno pušo po izbiri:
Pnevmatični priključek	M3
Opomba o materialu	Ustreza RoHS
Material, pokrivna kapa	PA
Material, ohišje	Aluminijeva litina za kovanje trdo eloksiran
Material, prijemalna čeljust	visokolegirano jeklo