

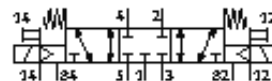
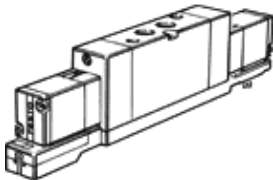
Magnetni ventil

MVH-5/3G-1/8-S-B-VI

Številka dela: 118800

FESTO

z magnetno tuljavo in s pomožnim ročnim vklopom, brez vtičnice.



Podatkovni list

Značilnost	Vrednost
Ventil	5/3 zaprt
Način vklopa	električni
Normalni imenski pretok	1.000 l/min
Obratovalni tlak	-0,9 ... 10 bar
Konstruktivna zgradba	Drsnik bata Krožnikast sedež
Način vračanja	pnevmatična vzmet
Imenska velikost	8 mm
Funkcija izpuha	z dušenjem
Princip tesnenja	mehak
Vrsta krmiljenja	predkrmiljen
Napajanje s krmilnim zrakom	zunanj
Smer pretoka	povraten
Čas preklopa izključen	30 ms
Čas preklopa vključen	30 ms
Delovni medij	filtriran stisnjen zrak, stopnja filtriranja 5 µm
Temperatura medija	-5 ... 50 °C
Temperatura okolice	-5 ... 50 °C
Način pritrditve	s skošnjo izvrtino
Priključek krmilnega izpuha 82	M5
Priključek krmilnega izpuha 84	M5
Pnevmatični priključek 1	Priključna plošča G1/8
Pnevmatični priključek 2	G1/8
Pnevmatični priključek 3	Priključna plošča G1/8
Pnevmatični priključek 4	G1/8
Pnevmatični priključek 5	Priključna plošča
Opomba o materialu	Vsebuje materiale, ki vsebujejo LABS