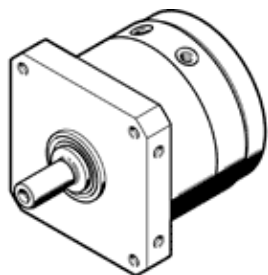


Zasučni pogon DSM-T-12-270-A-B

Številka dela: 1145122

FESTO



Podatkovni list

| Značilnost | Vrednost |
|---|---|
| Velikost | 12 |
| Zasučni kot | 0 ... 270 deg |
| Položaj vgradnje | poljuben |
| Način delovanja | dvosmerni |
| Konstruktivska zgradba | Zasučno krilo |
| Zaznavanje položaja | za približevalna stikala |
| Obratovalni tlak MPa | 0,25 ... 1 MPa |
| Obratovalni tlak | 2,5 ... 10 bar |
| Maks. frekvenca zasuka pri 0,6 MPa (6 bar, 87 psi) | 2 Hz |
| Delovni medij | Stisnjen zrak po ISO8573-1:2010 [7:-:-] |
| Razred odpornosti proti koroziji KBK | 0 - brez korozijske obremenitve |
| LABS (PWIS) skladnost | VDMA24364-B2-L |
| Temperatura okolice | -10 ... 60 °C |
| Maks. aksialna sila | 18 N |
| Maks. radialna sila | 45 N |
| Teoretični vrtilni moment pri 0,6 MPa (6 bar, 87 psi) | 2,5 Nm |
| Masa izdelka | 330 g |
| Način pritrditve | z notranjim navojem |
| Pnevmatični priključek | M5 |
| Opomba o materialu | Ustreza RoHS |
| Material, pogonska gred | Jeklo nikljan |
| Material, tesnilo | TPE-U(PU) |
| Material, ohišje | Aluminijeva litina za kovanje |