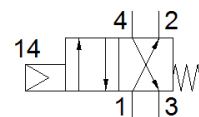
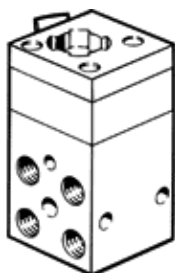


Ventil za prednjo ploščo SVS-4-1/8

Številka dela: 10192

FESTO



Podatkovni list

Značilnost	Vrednost
Ventil	4/2 monostabilen
Način vklopa	mehanski
Normalni imenski pretok	120 l/min
Obratovalni tlak MPa	0,35 ... 0,8 MPa
Obratovalni tlak	3,5 ... 8 bar
Konstruktivska zgradba	Sedež bata
Način vračanja	mehanska vzmet
Princip tesnenja	mehak
Položaj vgradnje	poljuben
Vrsta krmiljenja	neposredno
Smer pretoka	ni reverzibilen
Delovni medij	Stisnjen zrak po ISO8573-1:2010 [-:--]
LABS (PWIS) skladnost	VDMA24364-B1/B2-L
Temperatura okolice	-10 ... 60 °C
Sila vklopa	8 N
Način pritrditve	s skošnjo izvrtino
Pnevmatični priključek 1	G1/8
Pnevmatični priključek 2	G1/8
Pnevmatični priključek 3	G1/8
Pnevmatični priključek 4	G1/8
Material, pokrov	POM
Material, tesnilo	NBR TPE-U(PU)
Material, ohišje	Aluminij