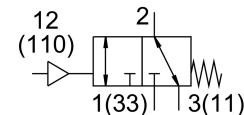
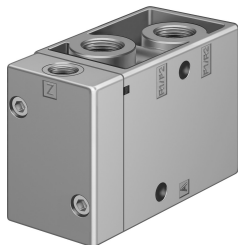


# Pneumatický ventil VL/O-3-1/2

Číslo dielu: 9983

FESTO



## Údajový list

Charakteristický znak	Hodnota
Funkcia ventilu	3/2 otvorený/zatvorený, monostabilný
Spôsob ovládania	pneumatický
Konštrukčná šírka	52 mm
Normálny menovitý prietok	3700 l/min
Pneumatický pracovný prípoj	G1/2
Prevádzkový tlak	-0.095 MPa...1 MPa -0.95 bar...10 bar
Konštrukcia	Tanier-sedlo
Spôsob návratu do základnej polohy	mechanická pružina
Menovitá šírka	14 mm
Rozmer rastra	69 mm
Funkcia odvetrávania	je možné škrtenie
Princíp tesnenia	mäkký
Montážna poloha	ľubovoľná
Pomocné ručné ovládanie	žiadne
Spôsob riadenia	priamo
Napájanie riadiacim vzduchom	externé
Smer prietoku	reverzibilný
Prekrytie	negatívne prekrytie
Riadiaci tlak	0.1 MPa...1 MPa 1 bar...10 bar
Hodnota b	0.3
Čas vypnutia	30 ms
Čas zapnutia	17 ms
Prevádzkové médium	Stlačený vzduch podľa ISO 8573-1:2010 [7:4:4]
Poznámka o prevádzkovom/riadiacom médiu	Prevádzka s mazaním možná (potrebná pri ďalšej prevádzke)
Trieda odolnosti proti korózii KBK	1- Nízke nároky na odolnosť proti korózii
Zhoda s LABS	VDMA24364-B1/B2-L
Skladovacia teplota	-20 °C...60 °C
Teplota média	-10 °C...60 °C
Riadiace médium	Stlačený vzduch podľa ISO 8573-1:2010 [7:4:4]
Teplota okolia	-10 °C...60 °C

Charakteristický znak	Hodnota
Hmotnosť výrobku	860 g
Spôsob upevnenia	voliteľne: pre pripojovaciu lištu s priechodným otvorom
Prípoj riadiaceho vzduchu 110	G1/4
Prípoj riadiaceho vzduchu 12	G1/4
Pneumatický prípoj 1	G1/2
Pneumatický prípoj 11	G1/2
Pneumatický prípoj 2	G1/2
Pneumatický prípoj 3	G1/2
Pneumatický prípoj 33	G1/2
Pokyny k materiálu	V zhode s RoHS
Materiál tesnení	NBR
Materiál telesa	Hliníkový tlakový odliatok