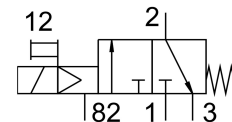
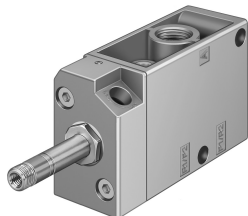


Elektromagnetický ventil MFH-3-1/4

Číslo dielu: 9964

FESTO



Údajový list

Charakteristický znak	Hodnota
Funkcia ventilu	3/2 zatvorený monostabilný
Spôsob ovládania	elektrický
Konštrukčná šírka	30.5 mm
Normálny menovitý prietok	800 l/min
Pneumatický pracovný prípoj	G1/4
Prevádzkové napätie	cez elektromagnetickú cievku, objednáva sa samostatne
Prevádzkový tlak	0.15 MPa...0.8 MPa 1.5 bar...8 bar
Konštrukcia	Tanier-sedlo
Spôsob návratu do základnej polohy	mechanická pružina
Povolenie	c UL us - Recognized (OL)
Druh krytia	IP65
Menovitá šírka	7 mm
Rozmer rastra	32 mm
Funkcia odvetrávania	je možné škrtenie
Princíp tesnenia	mäkký
Montážna poloha	ľubovoľná
Pomocné ručné ovládanie	s aretáciou
Spôsob riadenia	nepriamo riadený
Smer prietoku	nereverzibilné
Prekrytie	negatívne prekrytie
Čas vypnutia	29 ms
Čas zapnutia	10 ms
Max. kladný skúšobný impulz pri 0 signáli	2200 ľs
Max. negatívny skúšobný impulz pri 1 signále	3700 ľs
Parametre cievky	Pozri elektromagnetickú cievku, objednať samostatne
Prevádzkové médium	Stlačený vzduch podľa ISO 8573-1:2010 [7:4:4]
Poznámka o prevádzkovom/riadiacom médiu	Prevádzka s mazaním možná (potrebná pri ďalšej prevádzke)
Trieda odolnosti proti korózii KBK	1- Nízke nároky na odolnosť proti korózii
Zhoda s LABS	VDMA24364-B1/B2-L
Skladovacia teplota	-20 °C...60 °C
Teplota média	-10 °C...60 °C

Charakteristický znak	Hodnota
Teplota okolia	-5 °C...40 °C
Hmotnosť výrobku	320 g
Elektrický prípoj	cez cievku F, objednáva sa samostatne
Spôsob upevnenia	voliteľne: pre pripojovaciú lištu s priechodným otvorom
Prípoj odvetrania riadiaceho tlaku 82	M5
Pneumatický prípoj 1	G1/4
Pneumatický prípoj 2	G1/4
Pneumatický prípoj 3	G1/4
Pokyny k materiálu	V zhode s RoHS
Materiál tesnení	NBR
Materiál telesa	Hliníkový tlakový odliatok