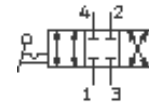
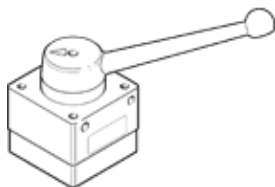


riadiaci posúvač HS-4/3-1/2-B

číslo dielca: 9784

FESTO

4/3-cestný ventil s ručnou pákou, stredová poloha žiadny priechod.
Výbehový typ: Dostupný do 2006
Tento typ je vhodný pre prevádzkovanie vákuu. Prípoj vákuu na 3 (R).



údajový list

| charakteristický znak | Hodnota |
|-------------------------------------|----------------------------|
| Štandardný menovitý prietok | 3.500 l/min |
| Pneumatická prípojka 2 | G1 1/2 |
| Pneumatická prípojka 4 | G1 1/2 |
| Pracovný tlak | -0,95 ... 10 bar |
| Konštrukčné vyhotovenie | Otočné posúvač |
| Menovitá hodnota | 12 mm |
| Teplota okolia | -20 ... 80 °C |
| Ovládacia sila | 26 N |
| Hmotnosť výrobku | 1,35 kg |
| Typ upevnenia | s priebežným vŕtaním |
| Pneumatická prípojka 1 | G1 1/2 |
| Pneumatická prípojka 3 | G1 1/2 |
| Materiálová informácia pre tesnenia | NBR |
| Materiálová informácia pre skriňu | Hliníkový tlakový odliatok |