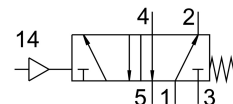


Pneumatický ventil VL-5-1/2

Číslo dielu: 9445

FESTO



Údajový list

Charakteristický znak	Hodnota
Funkcia ventilu	5/2 monostabilný
Spôsob ovládania	pneumatický
Konštrukčná šírka	52 mm
Normálny menovitý prietok	3700 l/min
Pneumatický pracovný prípoj	G1/2
Prevádzkový tlak	0 MPa...1 MPa 0 bar...10 bar
Konštrukcia	Tanier-sedlo
Spôsob návratu do základnej polohy	mechanická pružina
Menovitá šírka	14 mm
Rozmer rastra	69 mm
Funkcia odvetrávania	je možné škrtenie
Princíp tesnenia	mäkký
Montážna poloha	ľubovoľná
Pomocné ručné ovládanie	žiadne
Spôsob riadenia	priamo
Napájanie riadiacim vzduchom	externé
Smer prietoku	nereverzibilné
Prekrytie	negatívne prekrytie
Riadiaci tlak	0.12 MPa...1 MPa 1.2 bar...10 bar
Hodnota b	0.32
Hodnota C	17.65 000022
Čas vypnutia	27 ms
Čas zapnutia	3 ms
Prevádzkové médium	Stlačený vzduch podľa ISO 8573-1:2010 [7:4:4]
Poznámka o prevádzkovom/riadiacom médiu	Prevádzka s mazaním možná (potrebná pri ďalšej prevádzke)
Trieda odolnosti proti korózii KBK	1- Nízke nároky na odolnosť proti korózii
Zhoda s LABS	VDMA24364-B1/B2-L
Skladovacia teplota	-20 °C...60 °C
Teplota média	-10 °C...60 °C
Riadiace médium	Stlačený vzduch podľa ISO 8573-1:2010 [7:4:4]

Charakteristický znak	Hodnota
Teplota okolia	-10 °C...60 °C
Hmotnosť výrobku	1070 g
Spôsob upevnenia	voliteľne: pre pripojovací lištu s priechodným otvorom
Prípoj riadiaceho vzduchu 14	G1/4
Pneumatický prípoj 1	G1/2
Pneumatický prípoj 2	G1/2
Pneumatický prípoj 3	G1/2
Pneumatický prípoj 4	G1/2
Pneumatický prípoj 5	G1/2
Pokyny k materiálu	V zhode s RoHS
Materiál tesnení	NBR TPE-U(PU)
Materiál telesa	Hliníkový tlakový odliatok