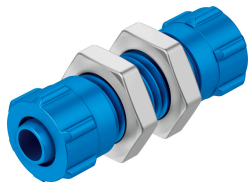


Rýchlospojka - prechodka SCK-PK-6

Číslo dielu: 9422

FESTO



Údajový list

Charakteristický znak	Hodnota
Menovitá šírka	5.3 mm
Montážna poloha	ľubovoľná
Tvar	Priechodka
Veľkosť balenia	10
Prevádzkový tlak v celom rozsahu teploty	-0.095 MPa...1 MPa -0.95 bar...10 bar -13.775 000032...145 000032
Prevádzkové médium	Stlačený vzduch podľa ISO 8573-1:2010 [7:-:-]
Poznámka o prevádzkovom/riadiacom médiu	Možnosť prevádzky s mazaním
Trieda odolnosti proti korózii KBK	1- Nízke nároky na odolnosť proti korózii
Zhoda s LABS	VDMA24364-B1/B2-L
Teplota okolia	-10 °C...60 °C
Pneumatický prípoj 1	pre hadicu s vonkajším priemerom 8 mm pre nástrchnú vsuvku s vnútorným priemerom 6 mm s prevlečnou maticou
Pneumatický prípoj 2	pre hadicu s vonkajším priemerom 8 mm pre nástrchnú vsuvku s vnútorným priemerom 6 mm s maticou
Materiál prevlečnej matice	Hliníková tvárna zliatina, eloxovaná
Pokyny k materiálu	V zhode s RoHS
Materiál matice	Pozinkovaná oceľ
Materiál spojovača	Hliníková tvárna zliatina, eloxovaná