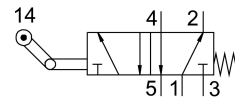
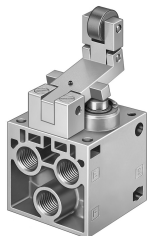


Ventil s kyvnou pákou a kladkou L-5-1/4-B

Číslo dielu: 8993

FESTO



Údajový list

Charakteristický znak	Hodnota
Funkcia ventilu	5/2 monostabilný
Spôsob ovládania	mechanicky
Normálny menovitý prietok	550 l/min
Pneumatický pracovný prípoj	G1/4
Prevádzkový tlak	-0.95 bar...10 bar
Konštrukcia	Tanier-sedlo
Menovitá šírka	7 mm
Spôsob riadenia	priamo
Zhoda s LABS	VDMA24364-B1/B2-L
Teplota okolia	-10 °C...60 °C
Ovládacia sila	71.5 N
Hmotnosť výrobku	360 g
Spôsob upevnenia	s priechodným otvorom
Pneumatický prípoj 1	G1/4
Pneumatický prípoj 2	G1/4
Pneumatický prípoj 3	G1/4
Pneumatický prípoj 4	G1/4
Pneumatický prípoj 5	G1/4
Materiál tesnení	NBR
Materiál telesa	Hliníkový tlakový odliatok