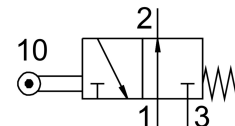


Ventil s kladkovou pákou RO-3-1/4-B

Číslo dielu: 8991

FESTO



Údajový list

Charakteristický znak	Hodnota
Funkcia ventilu	3/2 otvorený monostabilný
Spôsob ovládania	mechanicky
Normálny menovitý prietok	600 l/min
Pneumatický pracovný prípoj	G1/4
Prevádzkový tlak	-0.95 bar...10 bar
Konštrukcia	Tanier-sedlo
Menovitá šírka	7 mm
Spôsob riadenia	priamo
Ochrana proti výbuchu	Zóna 1 (ATEX) Zóna 2 (ATEX) Zóna 21 (ATEX) Zóna 22 (ATEX)
Zhoda s LABS	VDMA24364-B1/B2-L
Teplota okolia	-10 °C...60 °C
Ovládacia sila	48 N
Hmotnosť výrobku	230 g
Spôsob upevnenia	s priechodným otvorom
Pneumatický prípoj 1	G1/4
Pneumatický prípoj 2	G1/4
Pneumatický prípoj 3	G1/4
Materiál tesnení	NBR
Materiál telesa	Hliníkový tlakový odliatok