

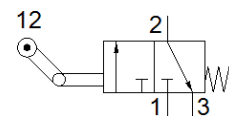
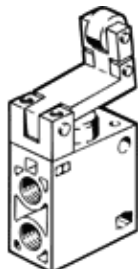
Ventil s kladkovou pákou

L-3-1/4-B

číslo dielca: 8982

FESTO

so spätným chodom naprázdno. V základnej polohe uzavretý.
Tento typ je vhodný pre prevádzkovanie vákuu.



údajový list

| charakteristický znak | Hodnota |
|-----------------------------|----------------------------|
| Funkcia ventilu | 3/2 zatvorený monostabilný |
| Typ ovládania | mechanický |
| Štandardný menovitý prietok | 600 l/min |
| Pracovný tlak | -0,95 ... 10 bar |
| Konštrukčné vyhotovenie | Tanierová podložka |
| Menovitá hodnota | 7 mm |
| Druh riadenia | priamo |
| LABS - konformita | VDMA24364-B1/B2-L |
| Teplota okolia | -10 ... 60 °C |
| Ovládacia sila | 24,5 N |
| Hmotnosť výrobku | 250 g |
| Typ upevnenia | s priebežným vŕtaním |
| Pneumatická prípojka 1 | G1/4 |
| Pneumatická prípojka 2 | G1/4 |
| Pneumatická prípojka 3 | G1/4 |
| Materiál tesnení | NBR |
| Materiál telesa | Hliníkový tlakový odliatok |