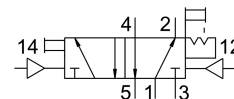
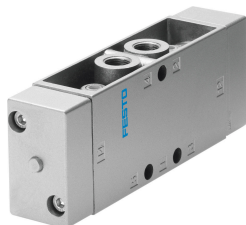


Pneumatický ventil JH-5-1/8

Číslo dielu: 8823

FESTO



Údajový list

Charakteristický znak	Hodnota
Funkcia ventilu	5/2 bistabilný
Spôsob ovládania	pneumatický
Konštrukčná šírka	26 mm
Normálny menovitý prietok	600 l/min
Pneumatický pracovný prípoj	G1/8
Prevádzkový tlak	0 MPa...1 MPa 0 bar...10 bar
Konštrukcia	Tanier-sedlo
Menovitá šírka	5 mm
Rozmer rastra	27 mm
Funkcia odvetrávania	je možné škrtenie
Princíp tesnenia	mäkký
Montážna poloha	ľubovoľná
Spôsob riadenia	priamo
Napájanie riadiacim vzduchom	externé
Smer prietoku	nereverzibilné
Prekrytie	negatívne prekrytie
Riadiaci tlak	0.12 MPa...1 MPa 1.2 bar...10 bar
Max. frekvencia spínania	12 Hz
Čas spínania o	7 ms
Prevádzkové médium	Stlačený vzduch podľa ISO 8573-1:2010 [7:4:4]
Poznámka o prevádzkovom/riadiacom médiu	Prevádzka s mazaním možná (potrebná pri ďalšej prevádzke)
Trieda odolnosti proti korózii KBK	1- Nízke nároky na odolnosť proti korózii
Zhoda s LABS	VDMA24364-B1/B2-L
Skladovacia teplota	-20 °C...60 °C
Teplota média	-10 °C...60 °C
Teplota okolia	-10 °C...60 °C
Hmotnosť výrobku	330 g
Spôsob upevnenia	voliteľne: pre pripojovaciu lištu s priechodným otvorom

Charakteristický znak	Hodnota
Prípoj riadiaceho vzduchu 12	G1/8
Prípoj riadiaceho vzduchu 14	G1/8
Pneumatický prípoj 1	G1/8
Pneumatický prípoj 2	G1/8
Pneumatický prípoj 3	G1/8
Pneumatický prípoj 4	G1/8
Pneumatický prípoj 5	G1/8
Pokyny k materiálu	V zhode s RoHS
Materiál tesnení	NBR TPE-U(PU)
Materiál telesa	Hliníkový tlakový odliatok