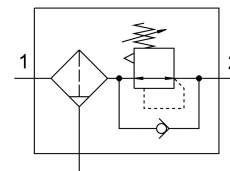


Redukčný ventil s filtrom MS6-LFR-1/2-D6-E-P-M-A8-F1A-B

Číslo dielu: 8175821

FESTO



Údajový list

Charakteristický znak	Hodnota
Veľkosť	6
Konštrukčný rad	MS
Ochrana proti manipulácii	Otočný ovládač s aretáciou
Montážna poloha	zvisle +/- 5°
Jemnosť filtra	40 ľm
Odpúšťanie kondenzátu	manuálne, otáčaním
Konštrukcia	Filter s regulačným ventilom bez manometra priamo riadený piestový regulačný ventil
Max. množstvo kondenzátu	27.3 ml
Funkcia regulátora	Výstupný tlak konštantný so sekundárnym odvetraním so spätným prúdením
Indikácia tlaku	G1/8 pripravený
Prevádzkový tlak	0.1 MPa...1 MPa 1 bar...10 bar
Rozsah regulácie tlaku	0.3 bar...7 bar
Max. tlaková hysteréza	0.035 MPa 0.35 bar 5.075 000032
Normálny menovitý prietok	5300 l/min
Prevádzkové médium	Stlačený vzduch podľa ISO 8573-1:2010 [7:4:4] Inertné plyny
Poznámka o prevádzkovom/riadiacom médiu	Kompatibilita s esterovým olejom nie je daná
Trieda odolnosti proti korózii KBK	1- Nízke nároky na odolnosť proti korózii
Zhoda s LABS	VDMA24364-B1/B2-L
Vhodnosť na výrobu lítium-iónových batérií	Kovy s viac ako 1 % hmotnosti medi, zinku alebo niklu sú z použitia vylúčené. Okrem niklu v oceliach, chemicky poniklovaných plôch, plošných spojov, káblov, elektrických konektorov a cievok.
Trieda čistoty priestoru	Trieda 7 podľa normy ISO 14644-1
Skladovacia teplota	-5 °C...50 °C
Trieda čistoty vzduchu na výstupe	Stlačený vzduch podľa ISO 8573-1:2010 [7:4:4]
Teplota média	-5 °C...50 °C
Teplota okolia	-5 °C...50 °C
Hmotnosť výrobku	578 g

Charakteristický znak	Hodnota
Spôsob upevnenia	voliteľne: Montáž do čelného panela Montáž do vedenia s príslušenstvom
Pneumatický prípoj 1	G1/2
Pneumatický prípoj 2	G1/2
Pokyny k materiálu	V zhode s RoHS
Materiál tesnení	NBR
Materiál otočného ovládača	POM
Materiál pružiny	nehrdzavejúca vysokolegovaná oceľ
Materiál filtra	PE
Materiál telesa	Zosilnený PA
Materiál nádoby	PC
Materiál zdvihátka ventilu	POM